

## 齋宮歴史博物館のご案内



齋宮とは、天皇が即位するたびに選ばれ、天皇の代理として伊勢神宮に仕えた皇女・斎王の宮殿と、彼女に仕えた官人たちの役所・齋宮寮のことを言います。

齋王制度は、7世紀後半に始まり、14世紀前半に廃絶するまで、長い歴史を有します。

齋宮歴史博物館は、この齋王と齋宮の豊かな歴史、そしてその魅力を広く紹介する施設です。

### 常設展示——齋宮の歴史にふれる

常設展示では、文献や文学からさぐる齋王・齋宮の世界、そして齋宮跡の発掘調査が解き明かす齋宮のすがたを紹介しています。



映像展示室では、2本の映像作品で、ありし日の齋宮にざざいます。



### 史跡探訪——齋宮跡を体感する



国史跡齋宮跡は、東西2km南北0.7kmにおよぶ広大な遺跡です。齋宮の全貌を解明すべく、史跡内で計画的に随時発掘調査を行っています。現地見学会等については、当館ホームページ等でお知らせします。



さいくう平安の社発掘調査の成果をもとに、実物大で復元した齋宮寮の建物です。幻の宮とされてきた齋宮がここによみがえりました。

## ご利用案内

■開館時間 9:30~17:00  
ただし、入館は16:30まで

■休館日 月曜日(祝日の場合は翌日)  
[2023年7月18日(火)、9月19日(火)、10月10日(火)、  
2024年1月9日(火)、2月13日(火)]  
年末年始[12月29日(金)~1月3日(水)]  
※裏面のカレンダーをご参照ください。

■観覧料

|       | 個人   | 団体   | ※団体は20名以上 |
|-------|------|------|-----------|
| 一般    | 340円 | 270円 |           |
| 大学生   | 230円 | 180円 |           |
| 高校生以下 | 無料   | 無料   |           |

※次の方々は、「齋宮歴史博物館観覧料免除要綱」により、観覧料の免除を受けることができます。

- 三重県内の小学校・中学校・義務教育学校、高等学校、中等教育学校及び特別支援学校の児童及び生徒の引率者(但し、教育課程に基づく教育活動として事前の申請が必要です。)
- 心身に障がいをお持ちの方とその介助者(1名)
- 三重県内の児童福祉施設に在籍している児童およびその引率者

※家庭の日(毎月第3日曜)は、個人でも団体料金が適用されます。  
※特別展等は、上記観覧料とは別に観覧料を定めます。

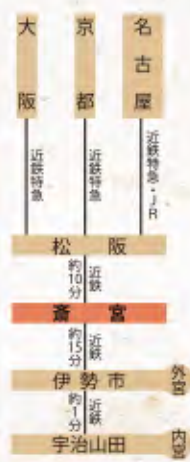
■交通案内 近鉄齋宮駅より徒歩約15分  
伊勢自動車道 玉城ICより車で約20分  
松阪・伊勢市街より車で約30分  
駐車場 無料(乗用車200台駐車可)

公式アプリ

主な展示資料や国史跡「齋宮跡」内の施設などについて、文字と音声で解説するスマートフォン用ガイドアプリ「齋宮案内」をご利用ください。日本語のほか、英語、中国語、韓国語に対応しています。日々の齋宮情報、展覧会や季節折々の情報をお届けしています。

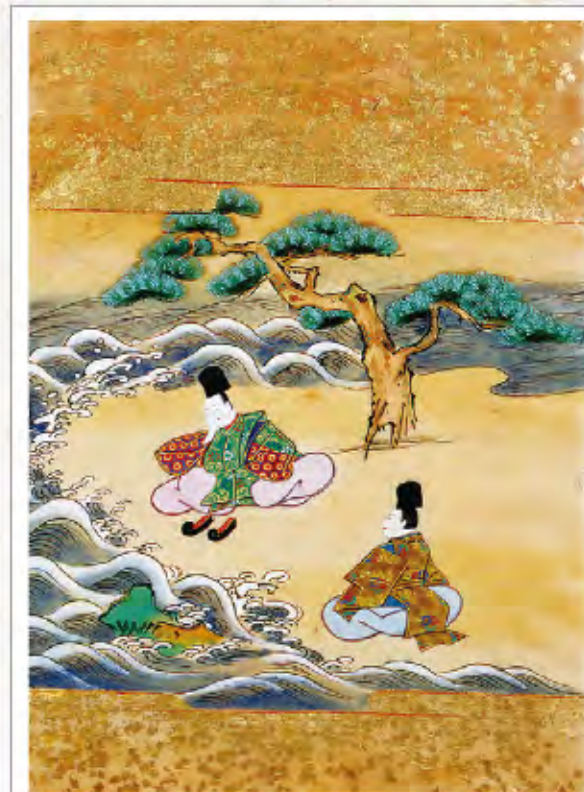


Twitter



# 齋宮歴史博物館

## Saikyu Historical Museum



伊勢物語團扇色紙「かへる浪(伊勢の海)」(当館蔵)

令和5年度年間行事案内  
2023.4.1 — 2024.3.31



## 齋宮歴史博物館

〒515-0325 三重県多気郡明和町竹川503  
TEL 0596-52-3800(代) FAX 0596-52-3724  
E-mail saiku@pref.mie.lg.jp  
URL https://www.bunka.pref.mie.lg.jp/saikyu/



春季企画展 花愛づる人びと 一歌と宴と一

3月26日(日)～5月14日(日)

有料

日本には、一年を通して様々な花が咲いています。人びとは、四季折々の花を、古来より歌に詠んで思いを託し、宴をひらいて愛でてきました。平安時代に斎宮を彩った花とともに、いにしえより続く花を愛でる文化を紹介します。



源氏物語絵巻 朝顔 (当館蔵)

2023年 4月 10月 11月

|    |    |    |    |    |    |    |
|----|----|----|----|----|----|----|
| 日  | 月  | 火  | 水  | 木  | 金  | 土  |
|    |    |    |    |    |    | 1  |
| 2  | 3  | 4  | 5  | 6  | 7  | 8  |
| 9  | 10 | 11 | 12 | 13 | 14 | 15 |
| 16 | 17 | 18 | 19 | 20 | 21 | 22 |
| 23 | 24 | 25 | 26 | 27 | 28 | 29 |
| 30 |    |    |    |    |    |    |

|    |    |    |    |    |    |    |
|----|----|----|----|----|----|----|
| 日  | 月  | 火  | 水  | 木  | 金  | 土  |
|    | 1  | 2  | 3  | 4  | 5  | 6  |
| 7  | 8  | 9  | 10 | 11 | 12 | 13 |
| 14 | 15 | 16 | 17 | 18 | 19 | 20 |
| 21 | 22 | 23 | 24 | 25 | 26 | 27 |
| 28 | 29 | 30 | 31 |    |    |    |

夏季企画展 斎宮・常設展示室Ⅲその③「斎宮寮」

7月8日(土)～9月3日(日)

要常設展観覧料

常設展示室のトピックを掘り下げるシリーズの第3弾です。今回は、伊勢・斎宮の地で暮らす斎王を支えた組織「斎宮寮」をテーマに、斎宮寮の成立からその組織、運営、研究史に至るまで、様々な角度から斎宮寮について迫ります。



銅印「斎宮之印」(横造) (当館蔵)

|    |    |    |    |    |    |    |
|----|----|----|----|----|----|----|
| 日  | 月  | 火  | 水  | 木  | 金  | 土  |
|    |    |    |    | 1  | 2  | 3  |
| 4  | 5  | 6  | 7  | 8  | 9  | 10 |
| 11 | 12 | 13 | 14 | 15 | 16 | 17 |
| 18 | 19 | 20 | 21 | 22 | 23 | 24 |
| 25 | 26 | 27 | 28 | 29 | 30 |    |

|    |    |    |    |    |    |    |
|----|----|----|----|----|----|----|
| 日  | 月  | 火  | 水  | 木  | 金  | 土  |
|    |    |    |    |    |    | 1  |
| 2  | 3  | 4  | 5  | 6  | 7  | 8  |
| 9  | 10 | 11 | 12 | 13 | 14 | 15 |
| 16 | 17 | 18 | 19 | 20 | 21 | 22 |
| 23 | 24 | 25 | 26 | 27 | 28 | 29 |
| 30 | 31 |    |    |    |    |    |

|    |    |    |    |    |    |    |
|----|----|----|----|----|----|----|
| 日  | 月  | 火  | 水  | 木  | 金  | 土  |
|    |    |    |    |    | 1  | 2  |
| 3  | 4  | 5  | 6  | 7  | 8  | 9  |
| 10 | 11 | 12 | 13 | 14 | 15 | 16 |
| 17 | 18 | 19 | 20 | 21 | 22 | 23 |
| 24 | 25 | 26 | 27 | 28 | 29 | 30 |
| 31 |    |    |    |    |    |    |

|    |    |    |    |    |    |    |
|----|----|----|----|----|----|----|
| 日  | 月  | 火  | 水  | 木  | 金  | 土  |
|    |    |    |    |    |    |    |
| 1  | 2  | 3  | 4  | 5  | 6  |    |
| 7  | 8  | 9  | 10 | 11 | 12 | 13 |
| 14 | 15 | 16 | 17 | 18 | 19 | 20 |
| 21 | 22 | 23 | 24 | 25 | 26 | 27 |
| 28 | 29 | 30 | 31 |    |    |    |

○【新講座】 斎宮学講座

令和5年6月開講 (全5回)

※毎回募集・事前申込要

歴史、考古、古典、様々な角度から、斎宮について総合的に学ぶオムニバス形式の講座が新たに始まります！通年で取り組まれるもよし、興味のある講座を選択受講されるもよしです！各回の講座タイトルや講師、申込方法については、4月以降に当館ホームページや館内設置のチラシなどでお知らせします。

開催日：6/24、9/2、12/2、1/27、2/24 (いずれも土曜日)  
開催時間：13時30分～15時30分  
場所：斎宮歴史博物館 講堂

|    |    |    |    |    |    |    |
|----|----|----|----|----|----|----|
| 日  | 月  | 火  | 水  | 木  | 金  | 土  |
|    |    |    | 1  | 2  | 3  | 4  |
| 5  | 6  | 7  | 8  | 9  | 10 | 11 |
| 12 | 13 | 14 | 15 | 16 | 17 | 18 |
| 19 | 20 | 21 | 22 | 23 | 24 | 25 |
| 26 | 27 | 28 | 29 | 30 | 31 |    |

|    |    |    |    |    |    |    |
|----|----|----|----|----|----|----|
| 日  | 月  | 火  | 水  | 木  | 金  | 土  |
|    |    |    |    |    |    | 1  |
| 2  | 3  | 4  | 5  | 6  | 7  | 8  |
| 9  | 10 | 11 | 12 | 13 | 14 | 15 |
| 16 | 17 | 18 | 19 | 20 | 21 | 22 |
| 23 | 24 | 25 | 26 | 27 | 28 | 29 |
| 30 |    |    |    |    |    |    |

|    |    |    |    |    |    |    |
|----|----|----|----|----|----|----|
| 日  | 月  | 火  | 水  | 木  | 金  | 土  |
|    |    |    |    |    | 1  | 2  |
| 3  | 4  | 5  | 6  | 7  | 8  | 9  |
| 10 | 11 | 12 | 13 | 14 | 15 | 16 |
| 17 | 18 | 19 | 20 | 21 | 22 | 23 |
| 24 | 25 | 26 | 27 | 28 | 29 | 30 |
| 31 |    |    |    |    |    |    |

|    |    |    |    |    |    |    |
|----|----|----|----|----|----|----|
| 日  | 月  | 火  | 水  | 木  | 金  | 土  |
|    |    |    |    |    |    | 1  |
| 2  | 3  | 4  | 5  | 6  | 7  | 8  |
| 9  | 10 | 11 | 12 | 13 | 14 | 15 |
| 16 | 17 | 18 | 19 | 20 | 21 | 22 |
| 23 | 24 | 25 | 26 | 27 | 28 | 29 |
| 30 |    |    |    |    |    |    |

特別展 海の祈り ―海浜の神社と伊勢神宮―

10月7日(土)～11月26日(日)

有料

古来、人やモノの交流、移動は、陸路のみならず海路によっても行われていました。人々が織りなすさまざまな活動の成就や平安な世を願う想い、感謝の気持ちをどのようにして神々に伝えていたのかを「海」と「神社」という視点から紹介します。



『神都名勝誌』巻五より 賀海神事御覽取之図 (当館蔵)

第42回三重県埋蔵文化財展

ようこそ 三重の土偶パラダイス

12月9日(土)～1月14日(日)

無料

列島最古級の粥見井尻遺跡の土偶から今年国重要文化財に指定された天白遺跡の土偶など、三重の土偶が一堂に会します。

主催 三重県埋蔵文化財センター

第20回松阪・紀勢界隈まちかど博物館企画展

1月20日(土)～2月4日(日)

無料

※日程や催事名などは、都合により変更になる場合があります。

○さいくう西脇殿歴史フォーラム (全4回)

※事前申込不要

斎宮や周辺地域の歴史・文化にふれる講座やミニシンポジウムを開催します。

開催日：5/27、7/22、9/16、11/18 (いずれも土曜日)  
開催時間：13時30分～14時30分  
場所：史跡公園「さいくう平安の杜」西脇殿

○斎宮イブニング講座 (全10回) ※事前申込不要

博物館職員が、研究成果をわかりやすく解説します。

開催日：6/9、7/14、8/4、9/8、10/13、11/10、12/8、1/12、2/9、3/8 (いずれも金曜日)  
開催時間：17時30分～18時30分  
場所：斎宮歴史博物館 講堂