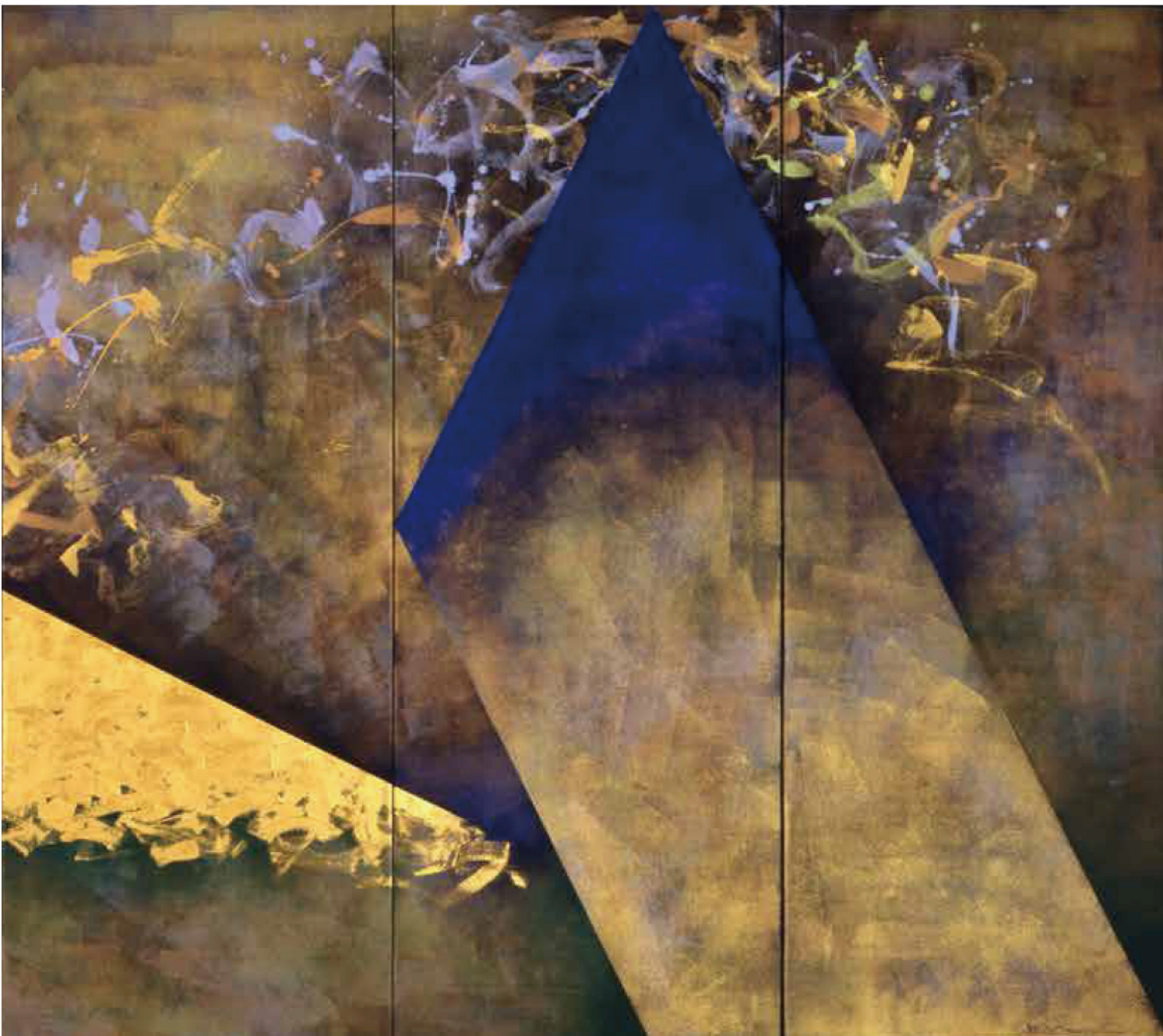


Special Exhibition from the Collection

コレクションによる特別陳列

# 没後30年 諏訪直樹 展

## SUWA Naoki



2020年2月1日[土]—4月5日[日]

開館時間 | 午前9時30分—午後5時(入館は午後4時30分まで)

休館日 | 毎週月曜日(ただし2月24日は開館し、翌2月25日休館)

主催 | 三重県立美術館 助成 | 公益財団法人三重県立美術館協力会

三重県立美術館 MIE PREFECTURAL ART MUSEUM

三重県四日市に生まれ、1970年代後半から80年代にかけて優れた絵画表現が高い評価を受けながら36歳で世を去った諏訪直樹(1954-1990)。

絵画という媒体の可能性を再考する真摯な制作をすすめ、日本の伝統的な手法をも導入して絵画の再活性化への独自の取り組みを示しました。

本展では画家の表現の変遷をたどる当館所蔵の全作品を初めて一堂に展示することにより、1980年代の美術に重要な足跡を残したその画業を紹介しします。

会期中のイベント ※手話通訳・要約筆記が必要な方は事前にご相談ください。

●記念講演会「思い出の諏訪直樹」

講師 | 北澤憲昭(美術評論家) 日時 | 2月23日[日] 午後2時- (90分程度)  
場所 | 三重県立美術館講堂 申込不要/参加無料/定員150名

●連続講座「諏訪直樹の絵を見る」

第1回「諏訪直樹の絵を見るために-1970年代の美術」

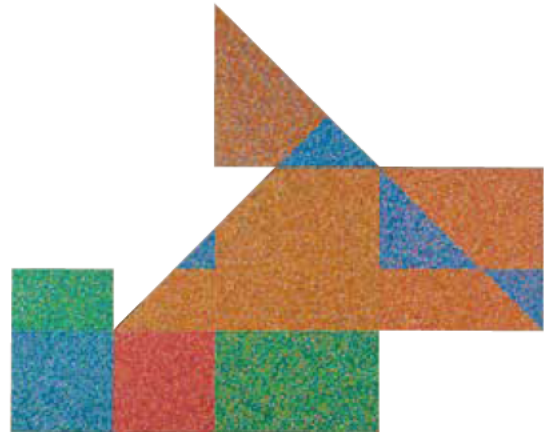
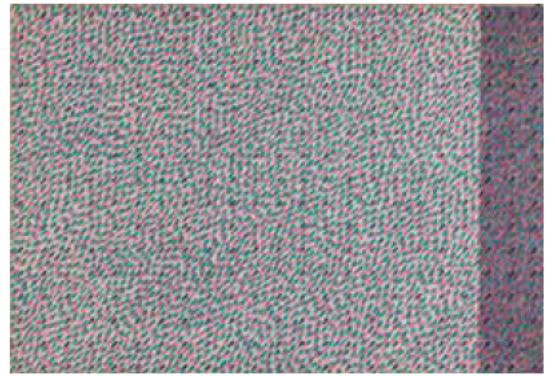
講師 | 石崎勝基(美術史家) 日時 | 3月7日[土] 午後2時- (60分程度)  
場所 | 三重県立美術館講堂 申込不要/参加無料/定員150名

第2回「諏訪直樹の絵を見ながら語る」

講師 | 石崎勝基(美術史家) 日時 | 3月21日[土] 午後2時- (40分程度)  
場所 | 三重県立美術館企画展示室 申込不要/参加無料/要観覧券

●ギャラリー・トーク

日時 | 2月15日[土]、3月28日[土] 各日午後2時- (30分程度) 場所 | 三重県立美術館企画展示室  
講師 | 速水豊(三重県立美術館館長) 申込不要/参加無料/要観覧券



諏訪直樹		没後30年 連鎖企画	没後30年を記念し、諏訪直樹作品を所蔵する下記の美術館が最後の大作《無限連鎖する絵画》を展示します。本展とあわせてぜひご覧ください。
宇都宮美術館 展示室1	2019年11月23日-2020年2月24日	令和元年度 第3回・コレクション展	《無限連鎖する絵画 PART1 (No.1-12)》(1988年)を一挙公開。
目黒区美術館	2020年2月15日-3月22日	目黒区美術館コレクション展 越境者たち—Beyond the Borders	《無限連鎖する絵画 PART2 (No.13-31)》(1989年)を公開予定。
千葉市美術館 コレクション展示室	2021年1月-3月	特集展示: 諏訪直樹	《無限連鎖する絵画 PART3 (No.37-50)》(1990年)を公開予定。

※詳細は各館にお問い合わせください。

観覧料 ( )内は20名様以上の団体料金

- |               |  |
|---------------|--|
| 一般 700 (500)円 | ●この料金が「美術館のコレクション」、柳原義達記念館もご覧いただけます。       |
| 学生 600 (400)円 | ●生徒/学生の方は生徒手帳、学生証等をご提示ください。                |
| 高校生以下無料       | ●障害者手帳等をお持ちの方および付き添いの方1名は観覧無料。             |
|               | ●県内学校(小・中・高・特別支援)等が来館する場合、引率も観覧無料(要申請)。    |
|               | ●2月16日、3月15日の「家庭の日」(毎月第3日曜)は団体料金でご覧いただけます。 |

次回企画展 没後40年 宇田萩邨展(予定) 2020年4月18日[土]-5月31日[日]

三重県立美術館 MIE PREFECTURAL ART MUSEUM

〒514-0007 津市大谷町11 TEL: 059-227-2100 FAX: 059-223-0570  
http://www.bunka.pref.mie.lg.jp/art-museum/ Follow us on twitter @mie\_kenbi

交通案内 | 津駅(近鉄・JR)西口より徒歩約10分。または、津駅西口1番のりばより三重交通バス「西団地循環」、「津西ハイタウン行き(むつみつつじ経由)」、「夢が丘団地行き(総合文化センター前経由)」、「総合文化センター行き」のいずれかに乗車約2分、「美術館前」下車徒歩約1分。駐車場もご用意していますが、できる限り公共交通機関をご利用ください(駐車場収容台数約130台)。

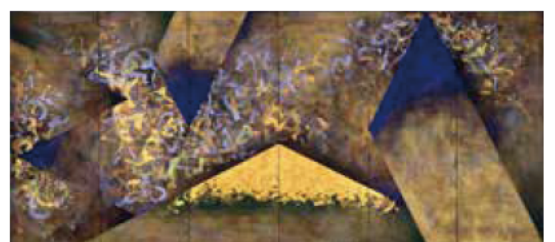


表 | 《PS-8718 八景残照II》(部分) 1987年  
裏 | 上から《IN-CIRCLE NO.1-1》1977年  
《The Alpha and the Omega MD-8》1979年  
《波濤図No.1》1980年  
《PS-8718 八景残照II》1987年  
《PS-9002》1990年 すべて三重県立美術館蔵