

三重をまるごと学ぼう！ MieMu ワークシート【★★★】

年 組 名 前

①三重県の誕生日は何月何日かな？

()
()月
()日



「安濃津県」と「度会県」がいっしょになって『三重県』ができたよ！

③松阪市の朝見地区には、土の水路を地域の人みんなで守っているよ。みんなで集まることを何というかな？



②中央構造線は、ちがう種類の岩石がとなりあっているよ。それぞれ何という名前かな？



りょうけたい
領家帯の

(岩) きんばがわたい
(岩) (岩)

岩石が接しているところのことを



ちゅうおうこうぞうせん
「中央構造線」と言うよ。
松阪市飯高町月出では、岩石が地面の表面に出てきてよく見えるよ！

④干潟にも色々な種類があるよ。それぞれどんな特徴がありますか。ジオラマで調べてみよう。

かこう
河口干潟

とくちょう
特徴：

せきこ
瀧湖干潟

とくちょう
特徴：

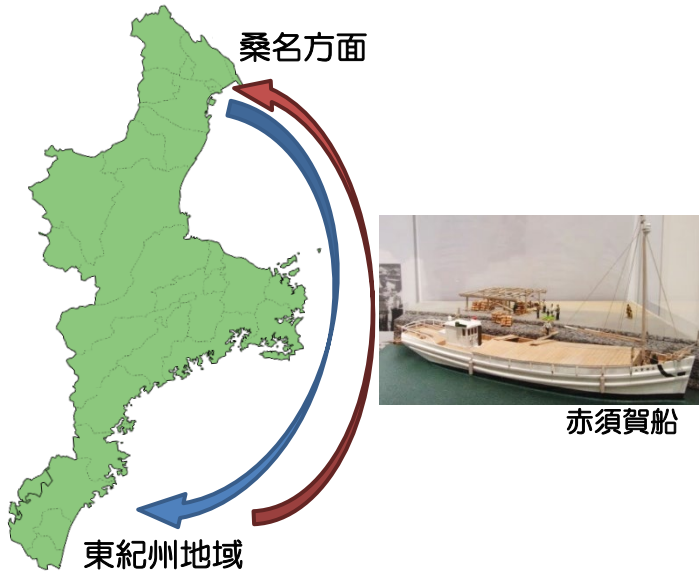
すなはま
砂浜

とくちょう
特徴：

まえはま
前浜干潟

とくちょう
特徴：

⑤明治から大正にかけて三重県の南北を結ぶ赤須賀船という船が活躍しました。赤須賀船には2種類の船がありました。「ナマ船」と「コメ船」と呼ばれるものです。コメ船では何を運んでいたのか書きましょう。



桑名方面から東紀州地域へ運んでいたものは何でしょうか ()

東紀州地域から桑名方面へ運んでいたものは何でしょうか ()

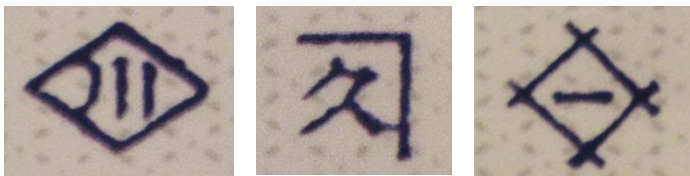
⑥熊野三山の神社にお参りする道には、お地蔵さん(町石)がたくさん立てられたよ。どんな役割があったのかな?



⑦江戸時代には、伊勢神宮へお参りする人をもてなした「御師」が、伊勢の街にはたくさんいました。参拝客が泊まる御師の屋敷には特別な部屋がありました。何という部屋でしょうか。ヒント：神を楽しませるための踊りや音楽を奏でる場所です。



⑧江戸には伊勢商人のお店がいっぱいあったよ。展示してある浮世絵の中から家紋をさがしてみよう！見つけたものに○をつけよう。



川喜田屋

小津屋

大和屋



田端屋

丹波屋

越後屋

越後屋さんはむずかしいよ。見つけられるかな

⑨タッチパネルを使って、三重出身の有名人をさがしてみよう！見つけた人に○をつけよう。



まつお ばしょう / もとおり のりなが
松尾 芭蕉 / 本居 宣長
まつうら たけしろ
松浦 武四郎
※他にも見つけたら名前を書こう