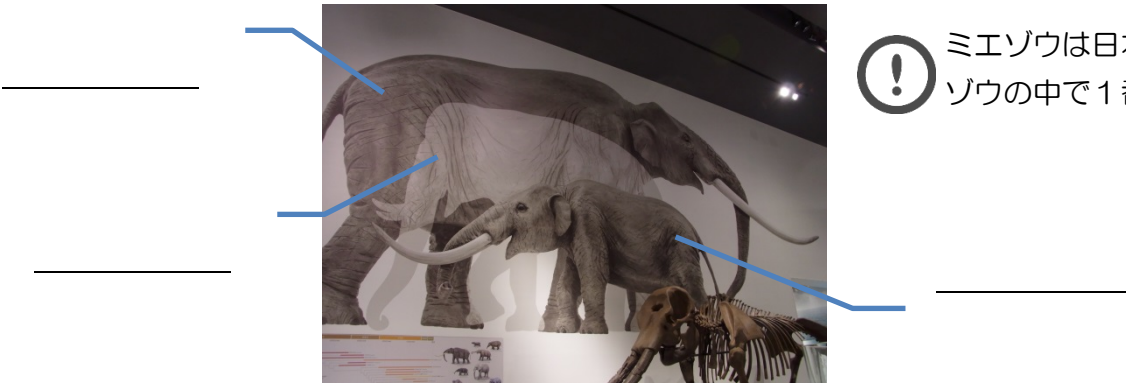


みえ むずかしさ
三重をまるごと学ぼう！ MieMu ワークシート【★★☆】

年 組 名 前

①ゾウが3頭いるよ！それぞれの名前を書いてみよう。



❗ ミエゾウは日本で見つかったゾウの中で1番大きいよ

②セミの鳴き声をくらべてみよう！
 みの回りでよく聞くのはどれかな？
 よく聞くセミにまるをつけてよう。

高いところ
 (すずしいところ)



エゾゼミ



エゾハルゼミ



ミンミンゼミ



ヒグラシ



クマゼミ



アブラゼミ



ツクツクホウシ



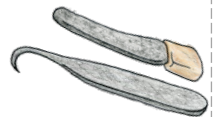
ニイニイゼミ

ひくいところ
 (あついところ)

③海にもぐってアワビなどをとる
 あま 海女さんたちは、どんなどうぐをつかうのかな？

アワビやサザエをとるどうぐ

どうぐの名前 (※3つあるよ)



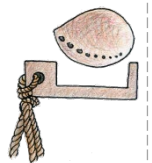
とったものを入れるどうぐ

どうぐの名前



アワビの大きさをはかるどうぐ

どうぐの名前



④下の3つのタネは海を旅して芽を出すよ。 どうやって旅をするのかな？
あてはまるほうに○をつけよう。



ハマボウ



ハマナツメ



ハマユウ

水に（ ういて ・ しずんで ）、（ なみ波 ・ かぜ風 ）にのって運ばれる

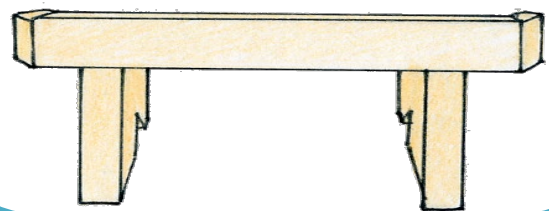
⑤伊勢神宮に行く道は右？左？
やじるしに○をつけよう。



左
←

右
→

⑥伊勢神宮に行ったあとはごうかなごちそうが出てきたよ！
1番食べてみたい料理を絵にかいてみよう。



⑦三重にはむかしからつたわる手作りのものがたくさんあるよ！
写真の★と名前の☆を線でむすんでみよう。



☆
い が
伊賀くみひも

☆
はんこやき
四日市萬古焼

☆
すずかすみ
鈴鹿墨

☆
い せ かがみ
伊勢型紙

☆
い が やき
伊賀焼