

Insect Wonderland

第7回
企画展

身近な小さな生きものたち

あんな虫 こんな虫 そんな虫

2015 7/11(土) > 8/30(日)

●企画展観覧時間:午前9時~午後5時 ※土・日・祝日は午後7時まで(最終入場は、閉場の30分前まで) ●休館日:7月13日(月)・21日(火)・27日(月)・8月3日(月)・10日(月)・17日(月)・24日(月) ●主催:三重県総合博物館 ●後援:三重県博物館協会



明日を生み出す力

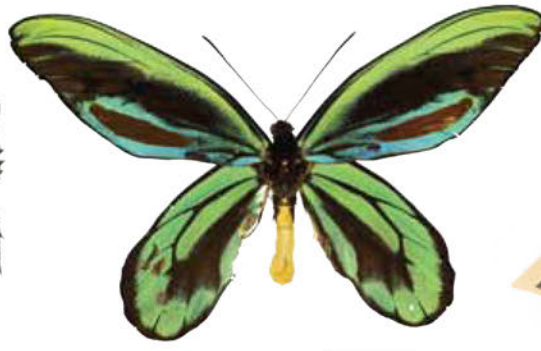
現在知られている生物の中で、もっとも種の多様性が高い昆虫類。色、形、大きさや生態など、昆虫の多様な世界を紹介するとともに、近年博物館に寄贈された膨大な標本数のコレクションや、県内の昆虫に関する活動団体についても紹介します。



木の葉に擬態する!
コノハムシ



進化の過程で雄の前脚が伸びた!
ヤンソニーテナガコガネの雌雄ペア



世界最大になるチョウ 超希少!
アレキサンドラトリバネアゲハのオス



MieMuで一番古い!
明治39(1906)年の昆虫標本



地球上にいる昆虫は
なんと100万種以上!



トンボ目の一種の化石(ジュラ紀)



大川親雄さん寄贈コレクション



博物館での参加型昆虫調査の様子

1 写真家・今森光彦さん講演会「私の見た世界の不思議な昆虫」

今森さんが今まで見てきた、世界の“あんな虫、こんな虫、そんな虫”のお話です。

[日時] 7月12日(日) 午後2時から午後3時45分

[場所] 三重県総合文化センター
三重県文化会館 中ホール
(三重県津市一身田上津部田1234番地)

[講師] 今森 光彦さん(写真家・切り絵作家)

[定員] 900名

[要事前申込] 6月30日(火) 必着
「今森光彦さん講演会」係あて

2 国際第四紀学連合第19回大会 記念講演会 「東海層群の昆虫化石」

企画展にあわせ、昆虫化石についてのお話をします。

[日時] 7月11日(土) 午後1時30分から午後3時30分

[場所] レクチャールーム(三重県総合博物館3階)

[講師] 森 勇一さん(金城学院大学 講師)
中川 良平学芸員(当館地学担当)

[定員] 80名

[要事前申込] 6月20日(土) 必着
「東海層群の昆虫化石」係あて

3 ギャラリートーク

企画展担当学芸員が、展示室内で展示資料について解説します。

[日時] 7月25日(土)、8月14日(金)
午後2時から(30分程度)

[場所] 企画展示室(企画展の観覧券が必要です。)

※申込不要です。当日、展示室へお越しください。

4 パラタクソニスト(準昆虫分類学者)養成講座

コウチュウ目昆虫の同定を、実践を通して学ぶ講座です。昆虫標本取扱い経験者で小学校高学年以上が対象です。

[日時] 8月8日(土)、9日(日)

各日午前10時から午後5時を予定
※2日間の連続講座です

[場所] 実習室(三重県総合博物館2階)

[講師] 大原 昌宏さん(北海道大学総合博物館 教授)
澤田 義弘さん(箕面公園昆虫館 学芸員)

[定員] 20名

[要事前申込] 7月25日(土) 必着
「パラタクソニスト養成講座」係あて

5 親子で昆虫標本づくりにチャレンジ!

[日時] 8月16日(日) 午前10時から午後4時を予定、
22日(土) 午前のみを予定

※2日間の連続講座です

[場所] レクチャールーム(三重県総合博物館2階)
およびミュージアムフィールド

[講師] 大島 康宏 学芸員(当館昆虫担当)

[定員] 12組

[要事前申込] 8月2日(日) 必着「標本づくり講座」係あて

6 学芸員フリートーク

[日時] 7月18日(土) 午後1時30分から(1時間程度)
「虫をじっくりみてみよう」

[場所] レクチャールーム(三重県総合博物館3階)

[講師] 大島 康宏 学芸員(当館昆虫担当)

[定員] 80名

※申込不要です。当日、会場へお越しください。

【申込方法】

締切日(必着)までに往復ハガキまたはメールにてお申し込みください。往信面またはメール文面に参加者全員(①以外)は1通につき4名までの氏名、年齢、代表者の住所、当日連絡の取れる電話番号をご記入のうえ、三重県総合博物館「(行事名)」係へお申し込みください。応募多数の場合、抽選といたします。抽選結果と当選者の集合場所などは返信ハガキまたはメールにてご連絡いたします。なお、①と②の講演会については、席に余裕のある場合は締切り後も参加を受け付けます。お気軽にお問い合わせください。



絵画コンクールのお知らせ

企画展にあわせて「昆虫」をテーマにした絵画のコンクールを行います。応募作品は三重県立美術館に掲示するほか、優秀な作品は表彰いたします。企画展を観覧していただいた小学生以下の方に応募用紙をお渡しますので、詳しくは応募用紙をご覧ください。

観覧料金

	あんな虫展	基本展示とのセット観覧券	基本展示
一般	800円(640円)	1,040円(830円)	510円(400円)
学生	480円(380円)	620円(490円)	300円(240円)
高校生以下	無料	無料	無料

年間パスポート(すべての展示フリーパス) 一般 1,640円/学生 1,020円
()は20名以上の団体割引料金。身体障害者手帳等をお持ちの方と
その付添の方1名様は観覧料無料となります。毎月第3日曜日は家庭
の日で、正規観覧料の2割引きでご覧いただけます。

MieMu 三重県総合博物館

みえむ MieMu: Mie Prefectural Museum, Japan

三重県津市一身田上津部田3060(三重県総合文化センター向かい) 〒514-0061
tel 059-228-2283(代表) fax 059-229-8310 mail MieMu@pref.mie.jp
web <http://www.bunka.pref.mie.lg.jp/MieMu/>
twitter @mie_pref_museum
facebook <https://www.facebook.com/mie.pref.museum>

【開館時間】午前9時～午後7時※展示エリアは、平日午後5時まで、土・日・祝日は午後7時まで(最終入場は、閉場の30分前まで)【休館日】7月13日(月)・21日(火)・27日(月)・8月3日(月)・10日(月)・17日(月)・24日(月)【アクセス】公共交通機関:津駅(近鉄名古屋線、JR紀勢本線、伊勢鉄道)西口下車、津駅西口から三重交通バス(「総合文化センター行き」「夢が丘団地行き」)約5分、「総合文化センター前」下車/徒歩:津駅西口から約25分/自動車:伊勢自動車道「津IC」から約10分、「芸濃IC」から約15分

