

つくってみたいな こんなまち



みえけんりつびじゅつかん
なつやすみこどもひろば



会場：三重県立美術館

期間：8月8日（土）・8月9日（日）

時間：13：00～15：00頃

対象：小学生（参加無料）

定員：20名程度（各日とも）

参加をご希望の方は、Fax か往復はがきかのどちらかの方法で、お申込下さい。

●Fax

裏面参加申込用紙にご記入の上、
右記Fax 番号までお送り下さい。
（番号をよくご確認ください）

Fax 番号：059-223-0570

宛先：〒514-0007 津市大谷町11
三重県立美術館「こどもひろば」係 宛

●往復はがき

往信面・返信面に下記の事項をご記入の上、
右記宛先までお送り下さい。

○往信面（裏面参加申込用紙と同等の内容）

①参加希望日

（8/8（土）、8/9（日）のどちらか）

参加希望のお子様の

②お名前（ふりがな） ③学年（8/8現在）
保護者の方の

④お名前 ⑤お電話番号 ⑥ご住所

○返信面

返信先（保護者の方の〒番号、宛先、お名前）

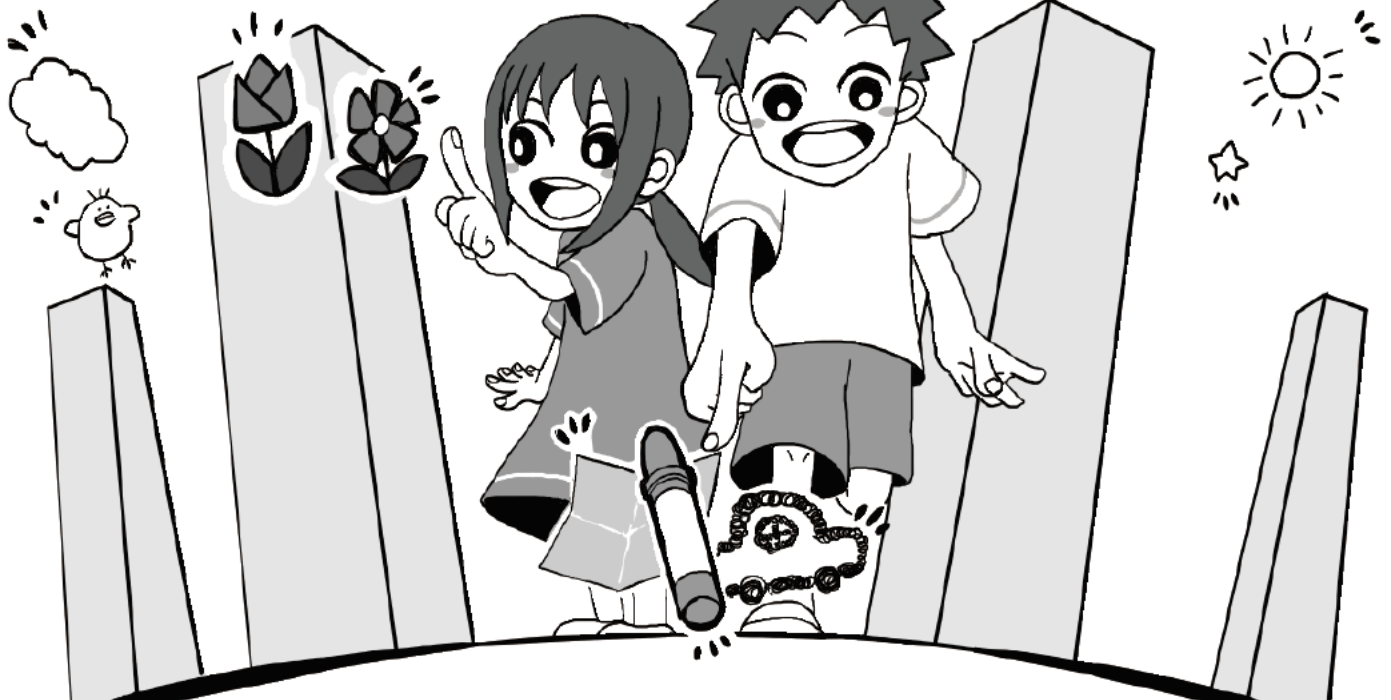
7月24日（金）美術館必着とします。
申し込み一件につき3名まで応募いただけます。
応募者多数の場合は抽選とさせていただきます。

*保護者の方が展示室にご入場いただく場合は、
鑑賞券が必要となります。

あらかじめ鑑賞券をご用意ください。

*制作の際に、クレヨンを使用します。
服に付着した場合、クレヨンは落ちにくいので汚れてもよい服装でお越し下さい。

*活動企画：三重大学教育学部美術教育コース
《美術館問合せ先：059-227-2100》



みえけんりつ
びじゅかん

夏休み子どもひろば参加申込用紙

三重県立美術館 FAX：059-223-0570

〒514-0007 津市大谷町 11

7月24日（金）美術館必着にてお申し込みください。

ご希望の日時に○をしてください。

8月8日（土）13：00～15：00頃

8月9日（日）13：00～15：00頃

*上記の日程から、どちらかをお選び下さい。内容は、両日同じです。

参加希望のお子様

ふりがな なまえ	年生 (才)
ふりがな なまえ	年生 (才)
ふりがな なまえ	年生 (才)

*2015年8月8日現在

保護者のお名前

TEL

FAX

ご住所

*「戦後70年記念 20世紀日本美術
再見 1940年代」展の開催に際し、
展示会の観覧と関連した造形活動を企
画しました。ふるってご参加下さい。

尚、同展の観覧につきまして、この
イベントに参加されるお子様は無料で
ご覧頂けますが、保護者の方が観覧さ
れる場合はチケットをご購入いただく
必要があります。

あらかじめご承知下さい。