
三重県総合文化センター 概要説明資料



三重県

目 次

1. 施設の概要	
施設の規模、特色	3
建設工事費、建設	3
管理・運営	4
2. 開館後の主な実施事業	
各部門事業(H16～H21)	5
文化会館(ホール部門)平均入場率の推移	21
3. 施設の利用状況	
施設の利用者数	21
施設の利用率	22
4. 予算関連事項等	
予算・決算(収入)	24
予算・決算(支出)	25
基本財産運用利率の推移	25

1. 施設の概要

1. 施設の概要

施設の規模、特色

文化会館、生涯学習センター、男女共同参画センター「フレンテみえ」、県立図書館、(放送大学三重学習センター)によって構成される「複合型文化施設」です。

敷地面積 62,224㎡

延床面積 46,305㎡

(文化会館 29,415㎡、生涯学習棟 11,763㎡、男女共同参画棟 5,127㎡)

建設工事費

(単位:百万円)

		文化会館	生涯学習センター	男女共同参画センター	合計
建設事業費		32,133	7,171	3,296	42,600
内 訳	本体工事費	27,324	5,614	2,821	35,759
	用地費	2,753			2,753
	備品費	1,266	623	432	2,321
	その他	790	934	43	1,767

財源内訳 ・地域総合整備債 約300億円

「ふるさと創生1億円事業」のフォローアップ事業「地域づくり推進事業」
起債充当率75% 元利償還金の30~55%を地方交付税で措置

・文化振興基金 約100億円

・新文化会館建設積立金(平成元年度から積立)

建設

工期 平成3年12月着工 平成6年6月竣工

設計管理 (株)A&T建築研究所・三重県総務部管財営繕課

施工業者 建築・・・大成、清水 他JV 電気設備・・・トーエネック、三重電業 他

機械設備・・・三建、朝日 他 舞台機構・・・カヤバ、三菱重工 他

舞台照明・・・東芝ライテック 舞台音響・・・松下電器産業

1. 施設の概要

管理・運営

三重県

(財)三重県文化振興事業団

県立図書館

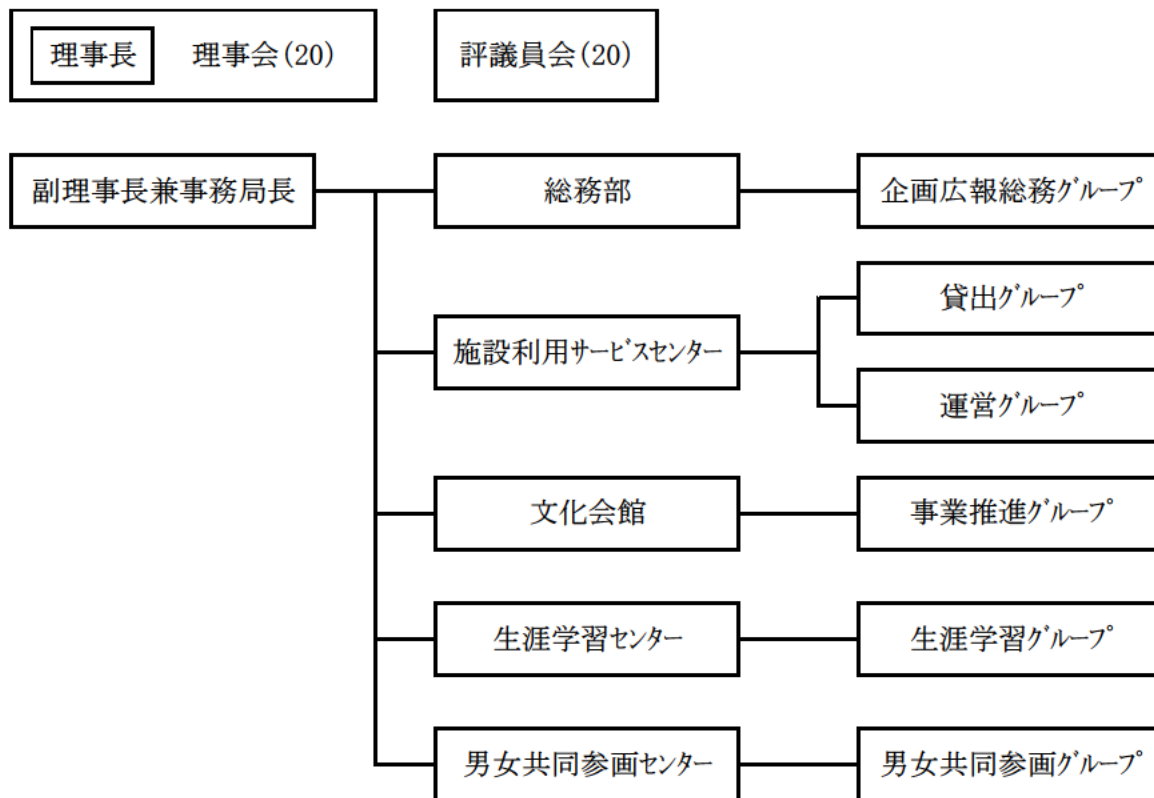
文化会館、生涯学習センター、男女共同参画センター「フレンテみえ」

財団の概要

設立 … 平成4年3月25日（現理事長 豊田長康〈元三重大学学長〉）

基本財産 … 20億円（全額三重県出捐）

組織・人員（平成21年度） <単位：人>



	総務	サービスセンター	文化	生涯	男女	計
常勤職員	11	17	13	12	9	62
非常勤職員	3	0	0	0	2	5
人材派遣等	0	3	2	0	0	5
計	14	20	15	12	11	72

2. 開館後の主な実施事業

2. 開館後の主な実施事業

平成 6年度

- 10月7日開館
- 第9回国民文化祭主会場(10月22日～30日)
- 主な開館記念事業

文化会館

- ・ レニングラード・フィル(サンクトペテルブルグ・フィルハーモニー交響楽団 指揮ノリス・ヤンソン)
- ・ NHK交響楽団(指揮ノヴォルフガング・サヴァリッシュ、ヴァイオリンノフランク・P・ツィンマー)
- ・ スタニスラフ・ブーニン ピアノリサイタル
- ・ 新日本フィルハーモニー交響楽団(指揮ノ小澤征爾、ヴァイオリンノ竹澤恭子)
- ・ 三重県演劇塾第1回公演「決定版 團十郎と音二郎」
- ・ 文化団体(8団体)による企画
- ・ 応援します あなたの晴れ舞台(小ホールを無料開放し、公募の41団体が参加)
- ・ 第46回県展(以降毎年開催)、三重の作家たち展

生涯学習センター

- ・ みえ県民カレッジ(記念講演など)

男女共同参画センター

- ・ 開館記念フォーラム
- ・ 女性フェスティバル
- ・ 「相談室」開設、11月から一般相談(電話・面接)を開始

特記事項

- ・ 開館記念として6年度は料金を1万円以下に設定

2. 開館後の主な実施事業

平成 7年度

文化会館

- ・ レニングラード国立歌劇場オペラ「ボリス・ゴドゥノフ」
- ・ ドレスデン・フィルハーモニー管弦楽団(指揮/ミッシェル・プラソン)
- ・ イ・ムジチ合奏団
- ・ 第1回三重伝統芸能サミット『能』「知られざる仮面の内側」
- ・ 三重県演劇塾第2回公演 ミュージカル「おかげまいり」
- ・ 南川三治郎 アトリエの巨匠100人展と県内アマチュア写真家 受賞写真作家50人展
- ・ 新日本フィル演奏クリニック(以降毎年開催)

生涯学習センター

- ・ みえ県民カレッジ(移動講座も実施)
- ・ 生涯学習情報提供システムの充実
- ・ みえ県民カレッジのつどい(講師/五木寛之、加藤卓男)
- ・ 各種指導者研修セミナー

男女共同参画センター

- ・ 女性フェスティバル
- ・ いきいき女性セミナー 他各種研修事業
- ・ 法律相談、保健師による健康相談開始

特記事項

- ・ 文化会館運営委員会(ホール部門・ギャラリー部門)の設置
- ・ 県民参加型事業として「サタデー・サンデーコンサート」を開始

2. 開館後の主な実施事業

平成 8年度

文化会館

- ・ ジョージ・ガーシュイン生誕百年祭世界ツアー「ポーギーとベス」
- ・ モントリオール交響楽団(シャルル・デュトワ指揮)
- ・ ベラルーシ国立ポリショイバレエ「ロミオとジュリエット」
- ・ 「大唐王朝の華 都・長安の女性たち」展
- ・ 新日本フィル演奏クリニック —津・松阪地方拠点都市文化推進事業—
- ・ 第2回伝統芸能サミット「文楽」
- ・ 元永定正展／アートフロンティア'97現代日本の視覚展
- ・ 演奏クリニックOBと新日本フィルの出前コンサート
(亀山市・桑名市・鳥羽市・熊野市で実施〈センター外で主催事業を実施するのは初めての試み〉)

生涯学習センター

- ・ 第1回三重6大学公開講座
- ・ みえ県民カレッジ(移動講座も実施)
- ・ みえ県民カレッジのつどい(講師／野口悠紀雄)
- ・ 各種指導者研修セミナー

男女共同参画センター

- ・ 女性フェスティバル
- ・ 男と女のパートナーシップセミナー(夜間開催〈新規〉) 他各種研修事業
- ・ フレンテフォーラム(男の井戸端会議)
- ・ 法律相談公開セミナー、健康セミナー

特記事項

- ・ 宮崎県立芸術劇場と姉妹館提携を締結
- ・ 文化会館主催事業のチケット販売を、県内の主なレコード店・書店で開始
- ・ 文化会館主催事業に「学生席」を設置(3F後列)
- ・ 子どもを対象としたセンター全体事業を開始

2. 開館後の主な実施事業

平成 9年度

文化会館

- ・ 三重県演劇塾第3回公演 ミュージカル「おかげまいり」—伊勢・四日市公演—
- ・ 新日本フィルハーモニー交響楽団(指揮／小澤征爾)「歌劇『魔笛』—演奏会方式」
- ・ チェコ国立ブルノ歌劇場オペラ「トスカ」 全3幕
- ・ 民族舞踊「アフリカン・マエストロ」
- ・ 合唱フェスティバル「宝塚国際室内合唱コンクール参加出演団体から」
- ・ ウィーン交響楽団(指揮／クラウス・ペーター・フロール、ヴァイオリン／アン・アキコ・マイヤース)
- ・ レニングラード国立バレエ「白鳥の湖」 全3幕
- ・ 並河萬里写真展「白鳳の光・薬師寺」(講演会・声明公演も併せて実施)
- ・ 片山義郎・宮田卓二展／三重の彫刻家展

生涯学習センター

- ・ 第2回三重7大学公開講座
- ・ みえ県民カレッジ(移動講座も実施)
- ・ 各種指導者研修セミナー

男女共同参画センター

- ・ 女性フェスティバル
- ・ 親と子のふれあい工房(年4回〈新規〉)
- ・ 女性の政策方針決定の場への参画支援セミナー(海外研修など)他各種研修事業
- ・ 産婦人科医師による健康相談、助産師による健康相談

特記事項

- ・ 総合文化センターを新日本フィルの地方拠点ホールとする覚書を締結
- ・ 宮崎県立芸術劇場との姉妹館提携事業「M2サミット」を実施(会場／宮崎県)

2. 開館後の主な実施事業

平成 10年度

文化会館

- ・ レニングラード国立歌劇場オペラ「椿姫」
- ・ キエフ・バレエ「ドン・キホーテ」
- ・ バンベルク交響楽団（指揮／ホルスト・シュタイン、ヴァイオリン／諏訪内晶子）
- ・ 新日本フィルハーモニー交響楽団（指揮／小澤征爾、レオン・フライシャー）
- ・ ミュージカル「蜘蛛女のキス」
- ・ 三重県演劇塾第4回公演 ミュージカルタッチ「おかげまいり」
- ・ 三重音楽発信Vol.1 オペラ「蝶々夫人」
- ・ 嶋谷自然・奥山芳泉と三重の日本画家展

生涯学習センター

- ・ 第3回三重7大学公開セミナー
- ・ みえ県民カレッジ（移動講座も実施）
- ・ みえ県民カレッジのつどい（講師／筑紫哲也）
- ・ 各種指導者研修セミナー

男女共同参画センター

- ・ 女性フェスティバル
- ・ 夫婦で子育て支援事業〈新規〉
- ・ オジサンの生活講座〈新規〉
- ・ 女性センター街角セミナー〈新規〉
- ・ みえウイミンズ・インターネットカレッジ開設〈新規〉
- ・ 女性のための性とからだの相談（改称）開始
- ・ 人間関係講座

特記事項

- ・ 三重県総合文化センター開館5周年・来館者500万人記念事業の実施
- ・ 宮崎県立芸術劇場との姉妹館交流事業を開催（会場／三重県）
- ・ 文化会館友の会組織「シアターメイツ」発足
- ・ 三重県総合文化センターホームページを開設

2. 開館後の主な実施事業

平成 11年度

文化会館

- ・ プラハ国立歌劇場オペレッタ「こうもり」
- ・ ライツィヒ・ゲヴァントハウス管弦楽団(指揮/ヘルベルト・ブロムシュテット)
- ・ 新日本フィルハーモニー交響楽団(指揮/井上道義、手塚幸紀)
- ・ ソフィアゾリステン「名曲の花束」
- ・ 演劇「欲望という名の電車」
- ・ 民族音楽「シンテシス」マケドニア旧ユーゴスラビア共和国
- ・ 三重音楽発信Vol.2 カール・オルフ「カルミナ・ブラーナ」
- ・ 第5回伝統芸能サミット「舞踊のころ」

生涯学習センター

- ・ 第4回三重7大学公開セミナー
- ・ みえ県民カレッジ(移動講座も実施)
- ・ 三重まなびいすとセミナー(県民参画講座)
- ・ 各種指導者研修セミナー

男女共同参画センター

- ・ 女性フェスティバル
- ・ 結婚・出産・育児のために退職した方のビジネス講座〈新規〉
- ・ 自分のための自己発見講座〈新規〉
- ・ 法律公開セミナー

2. 開館後の主な実施事業

平成 12年度

文化会館

- ・ ハンガリー国立歌劇場オペラ「蝶々夫人」
- ・ レニングラード国立バレエ「眠りの森の美女」
- ・ イングリッシュコンサート「マタイ受難曲」
- ・ 新日本フィルハーモニー交響楽団
- ・ プラハオペレッタ劇場「マイ・フェア・レディ」
- ・ 千作・千五郎狂言会
- ・ 三重音楽発信Vol.3 響宴21～piano Piano piano～

生涯学習センター

- ・ 三重7大学公開セミナー 2000
- ・ みえ県民カレッジ(カレッジの集い、移動講座も実施)
- ・ 三重まなびいすとセミナー(県民参画講座)
- ・ 各種指導者研修セミナー

男女共同参画センター

- ・ いきいき子育て交流事業
- ・ フレンテフォーラム
- ・ DV(ドメスティック・ヴァイオレンス)についての実態調査
- ・ 女性問題・男女共同参画社会への意識啓発研修
- ・ 自己尊重・自己主張トレーニング開始

2. 開館後の主な実施事業

平成 13年度

文化会館

- ・ チェコ国立ブルノ歌劇場オペラ「魔笛」
- ・ シルヴィ・ギエム・オン・ステージ2001
- ・ チェコ・フィルハーモニー管弦楽団(指揮/ウラディーミル・アシュケナージ)
- ・ 新日本フィルハーモニー交響楽団(指揮/キース・ロックハート、大山平一郎)
- ・ 宝塚グランドロマン「風と共に去りぬ」
- ・ 三重県演劇塾第5回公演「今年も散る散る桜の花が・・・」

生涯学習センター

- ・ 三重7大学公開セミナー 2001(移動講座も実施)
- ・ 早稲田大学公開講座
- ・ みえ県民カレッジのつどい
- ・ みえまなびいすとセミナー(県民参画講座)
- ・ 各種指導者研修セミナー

男女共同参画センター

- ・ 男女共同参画推進条例施行1周年記念事業
- ・ 男性講座・電話相談<新規>、助産師による電話相談<新規>
- ・ 女性問題、男女共同参画社会への意識啓発研修
- ・ インターネットカレッジ

特記事項

- ・ 「女性センター」が「男女共同参画センター『フレンテみえ』」に名称を変更
- ・ 「三重県総合文化センター」としてISO9001認証を取得

2. 開館後の主な実施事業

平成 14年度

文化会館

- ・ ハンガリー国立歌劇場オペラ「カルメン」
- ・ キエフ・バレエ「白鳥の湖」
- ・ バーミンガム市交響楽団(指揮／サカリ・オラモ、ヴァイオリン／諏訪内晶子)
- ・ 新日本フィルハーモニー交響楽団(指揮／小澤征爾、金聖響)
- ・ ウィーン・オペレッタ劇場「サウンド・オブ・ミュージック」
- ・ 「絆」—トータル・エクスペリエンス 五嶋みどりリサイタル
- ・ 三重音楽発信Vol.4 マーラー:交響曲第3番

生涯学習センター

- ・ 三重7大学公開セミナー 2002(移動講座も実施)
- ・ 早稲田大学公開講座、エル・ネットオープンカレッジ(遠隔講座)
- ・ みえ県民カレッジのつどい
- ・ まなびいすとセミナー(県民参画講座)
- ・ IT講習会
- ・ 各種指導者研修セミナー

男女共同参画センター

- ・ 男女共同参画フォーラム
- ・ 電話相談、法律相談、女性の産婦人科医師・助産師による電話相談、男性相談
- ・ 男性講座、女性の自己尊重トレーニング・自己主張トレーニング
- ・ 地域に向けての男女共同参画啓発研修〈新規〉
- ・ 地域の子育てリーダー養成講座
- ・ 「表現の手引き」作成

特記事項

- ・ 冬のイルミネーション装飾開始(エントランス～祝祭広場)

2. 開館後の主な実施事業

平成 15年度

文化会館

- ・ チェコ国立ブルノ歌劇場オペラ「アイーダ」
- ・ キーロフ・バレエ「くるみ割り人形」
- ・ ミラノ・ジュゼッペ・ヴェルディ交響楽団（指揮／リッカルド・シャイー）
- ・ 東京都交響楽団（指揮／ガリー・ベルティエニ、ピアノ／児玉桃）
- ・ 新日本フィルハーモニー交響楽団（指揮／クリスティアン・アルミンク、小林研一郎）
- ・ 東京混声合唱団 三重特別演奏会
- ・ 文楽、文楽レクチャー
- ・ オ～ズ（小～津）！吹奏楽だよ全員集合！
- ・ 三重県演劇塾第6回公演「あじごはん」

生涯学習センター

- ・ 三重7大学公開セミナー 2003（移動講座も実施）
- ・ 早稲田大学公開講座、エル・ネットオープンカレッジ（遠隔講座）
- ・ みえ県民カレッジのつどい
- ・ まなびいすとセミナー（県民参画講座）
- ・ IT講習会
- ・ 各種指導者研修セミナー

男女共同参画センター

- ・ 男女共同参画強調月間事業〈新規〉
- ・ 内閣府男女共同参画フォーラム開催事業
- ・ 電話相談、女性の産婦人科医師・助産師による電話相談、男性相談
- ・ 男性講座、女性の自己尊重トレーニング・自己主張トレーニング
- ・ 地域に向けての男女共同参画啓発研修
- ・ 地域の子育てリーダー養成講座、働きがいのある職場づくりスクール
- ・ ホームページ男女共同参画ゼミ〈新規〉
- ・ 企業向け研修プログラム開発、「数字・キーワードで見る男女共同参画」作成〈新規〉

特記事項

- ・ 公共交通機関利用促進エコキャンペーンを実施
- ・ 子ども対象のセンター全体事業の内容を、体験・「楽習」型に一新（県内教育施設とも連携）
- ・ 子ども対象のセンター全体事業の一環として、恐竜等の骨格標本（三重県立博物館所蔵資料）を展示

2. 開館後の主な実施事業

平成 16年度

文化会館

- ・ ハンガリー国立歌劇場オペラ「リゴレット」
- ・ レニングラード国立バレエ「ロミオとジュリエット」
- ・ ウィーン・フィルハーモニー管弦楽団(指揮/ワレリー・ゲルギエフ)【10周年記念事業】
- ・ 新日本フィルハーモニー交響楽団(指揮/小澤征爾、小松長生)
- ・ 女子十二楽坊 日本公演2004“奇跡”
- ・ 東京佼成ウインドオーケストラ
- ・ 茂山狂言会
- ・ 平成16年度公共ホール演劇製作ネットワーク事業「ハロー、グッバイ」【10周年記念事業】
- ・ 三重音楽発信Vol. 5 オペラ「フィガロの結婚」【10周年記念事業】

生涯学習センター

- ・ みえアカデミックセミナー 2004 (移動講座も実施)
- ・ 早稲田大学公開講座、エル・ネットオープンカレッジ(遠隔講座)
- ・ みえ県民カレッジのつどい
- ・ まなびいすとセミナー(県民参画講座)
- ・ 映画会(移動映画会も実施)
- ・ パソコン講習会
- ・ 各種指導者研修セミナー

男女共同参画センター

- ・ 男女共同参画フォーラム～みえの男女2004～
- ・ 男女共同参画強調月間事業(フレンテまつりと映画上映)
- ・ 日本まんなか共和国男女共同参画サミット(三重県開催)
- ・ 電話相談・面接相談の拡大、女性の弁護士等による専門相談、男性相談
- ・ 男性講座、自己尊重・自己主張トレーニング
- ・ 男女共同参画ゼミ
- ・ 女性史の作成(新規)
- ・ 市町村向け講座開催マニュアル作成(新規)

特記事項

- ・ 子ども対象のセンター全体事業の一環として、昆虫標本(県立博物館等所蔵資料)を展示
- ・ 指定管理者制度による管理・運営開始(10/1～)
- ・ 「バックステージツアー」(劇場)及び「バックヤードツアー」(図書館)を、小学生の社会見学プログラムとして開始

2. 開館後の主な実施事業

平成 17年度

文化会館

- ・ ソフィア国立歌劇場オペラ「オテロ」
- ・ 東京バレエ団「眠れる森の美女」
- ・ チェコ・フィルハーモニー管弦楽団（指揮／ズデニク・マカル）
- ・ 新日本フィルハーモニー交響楽団（指揮／クリスティアン・アルミンク）
- ・ 第9回 伝統芸能サミット「波」（日本舞踊・三曲）
- ・ 文楽
- ・ 平成17年度公共ホール演劇製作ネットワーク事業
イッセー尾形のつくり方「イッセー尾形とフツーの人々 三重編」
- ・ 第2回三重県戯曲塾リーディング公演「空ノオト」
- ・ 三重県戯曲塾第7回公演 新釈三重の民話 月下綺譚（ゲッカキタン）

生涯学習センター

- ・ みえアカデミックセミナー 2005（移動講座も実施）
- ・ エル・ネット「オープンカレッジ」、子ども放送局（遠隔講座）
- ・ まなびいすとセミナー（県民参画講座、市町村連携講座）
- ・ みえ県民カレッジのつどい
- ・ パソコン講習
- ・ 映画会（移動映画会、特別映画会も実施）
- ・ みえ生涯学習ネットワーク交流会
- ・ 各種指導者研修セミナー

男女共同参画センター

- ・ 男女共同参画フォーラム～みえの男女2005～
- ・ 男女共同参画強調月間事業（フレンテまつりと映画上映）
- ・ 日本まんなか共和国男女共同参画サミット
- ・ 電話相談、面接相談、女性の弁護士等による専門相談、男性相談
- ・ 男性講座、自己尊重・自己主張トレーニング、グループリーダー養成講座（仮称）〈新規〉
- ・ ホームページ男女共同参画ゼミ
- ・ 女性史の作成
- ・ 若年者向け教材テキスト作成〈新規〉

特記事項

- ・ センター全体のボランティア組織及び法人協賛会員制度を構築
- ・ 子ども対象のセンター全体事業の一環として、クジラの骨格標本等（県立博物館所蔵資料）を展示

2. 開館後の主な実施事業

平成 18年度

文化会館

- ・ ハンガリー国立歌劇場オペラ「トスカ」
- ・ レニングラード国立バレエ「ドン・キホーテ」
- ・ ハノーファー北ドイツ放送フィルハーモニー(指揮/大植英次)
- ・ 新日本フィルハーモニー交響楽団(指揮/小澤征爾)
- ・ 加古隆コンサート2006 熊野古道～神々の道～【三重県委嘱作品】
- ・ 第10回伝統芸能サミット「齋(いつき)」(能・狂言)
- ・ 「演出家・森田さんの“イッセー尾形のつくり方”」ワークショップ
- ・ 三重音楽発信Vol.6 吹奏楽の饗宴～フランスvsアメリカ～

生涯学習センター

- ・ みえアカデミックセミナー 2006 (移動講座も実施)
- ・ エル・ネット「オープンカレッジ」、子ども放送局 (遠隔講座)
- ・ まなびいすとセミナー (県民参画講座、市町村連携講座)
- ・ みえ県民カレッジのつどい
- ・ パソコン講習(県民参画講習)
- ・ 映画会(移動映画会、特別映画会も実施)
- ・ みえ生涯学習ネットワーク交流会
- ・ 各種指導者研修セミナー

男女共同参画センター

- ・ 男女共同参画フォーラム～みえの男女2006～
- ・ 男女共同参画強調月間(フォルティッシモ)事業(フレンテまつり、講演会、パネル展)
- ・ 男女共同参画を考える映画上映(監督講演とシンポジウム)
- ・ 日本まんなか共和国男女共同参画交流事業
- ・ 電話相談、面接相談、専門相談(法律相談、健康相談、男性相談)
- ・ 男性講座、自己尊重・自己主張トレーニング、フレンテみえエンパワーメント・スクール
- ・ ホームページ男女共同参画ゼミ、情報誌「フレンテ」作成
- ・ 女性史の作成、男女共同参画に関する教材開発

特記事項

- ・ アートミュージアムアートショップ開店、売店にて三重県特産品販売開始
- ・ 広場等に“こいのぼり”掲揚開始
- ・ 子ども対象のセンター全体事業の一環として、ゾウの骨格標本等(三重県立博物館所蔵資料)を展示

2. 開館後の主な実施事業

平成 19年度

文化会館

- ・ プラハ国立歌劇場ヴェルディ「椿姫」全3幕
- ・ ゲルジア国立バレエ「白鳥の湖」
- ・ 新日本フィルハーモニー交響楽団(指揮/ゲルハルト・ボッセ)
- ・ ユンディ・リ ピアノリサイタル(器楽)
- ・ 松竹大歌舞伎 中村吉右衛門(歌舞伎)
- ・ 人形浄瑠璃 文楽 三重講演(文楽)
- ・ 三重県出身演奏家シリーズ 塚本聖子ピアノリサイタル(器楽)
- ・ 企画・創作型<演劇>事業 劇団青年団プロジェクト「隣にいても一人」

生涯学習センター

- ・ みえアカデミックセミナー2007
- ・ エル・ネット「オープンカレッジ」、子ども放送局 (遠隔講座)
- ・ まなびいすとセミナー (県民参画講座、市町村連携講座)
- ・ 三重のまなび2007(上原まり講演会、日野原重明講演会、その他セミナー)
- ・ パソコン講習(県民参画講習)
- ・ 映画会(移動映画会、特別映画会も実施)
- ・ みえ生涯学習ネットワーク交流会
- ・ 各種指導者研修セミナー
- ・ 調査研究事業

男女共同参画センター

- ・ 男女共同参画フォーラム～みえの男女2007～
- ・ 男女共同参画強調月間ff(フォルティッシモ)事業
(フレンテまつり、県内男女共同参画センター3館連携映画祭、パネル展等)
- ・ 男女共同参画を考える映画上映(監督講演とシンポジウム)
- ・ 日本まんなか共和国男女共同参画交流事業
- ・ 電話相談、面接相談、専門相談(法律相談、健康相談、男性相談)
- ・ 男性講座、自己尊重・自己主張トレーニング、フレンテみえエンパワーメント・スクール
- ・ ホームページ男女共同参画ゼミ、情報誌「フレンテ」作成
- ・ 女性史の作成、男女共同参画に関する教材開発

特記事項

- ・ 売店リニューアル
- ・ 茶室を活用した週末の喫茶サービス開始
- ・ 多言語マップ作成

2. 開館後の主な実施事業

平成 20年度

文化会館

- ・ ソフィア国立歌劇場オペラ「トゥーランドット」
- ・ ロシア国立ボリショイ・バレエ「ドン・キホーテ」
- ・ 小澤征爾指揮 新日本フィルハーモニー交響楽団
- ・ 久石譲&新日本フィル・ワールド・ドリーム・オーケストラ
- ・ ブルーノ＝レオナルド・ゲルバー ピアノリサイタル
- ・ 松竹大歌舞伎 松本幸四郎
- ・ 雅楽公演「日本音楽の源流」
- ・ 宝塚歌劇 花組公演
- ・ 青年団「火宅か修羅か」
- ・ 佐渡裕指揮 兵庫芸術文化センター管弦楽団特別演奏会
- ・ 三重県出身演奏家シリーズ 西井葉子ピアノリサイタル

生涯学習センター

- ・ 県内外の生涯学習に関する情報の収集と提供(情報誌、広報紙、ホームページ、携帯サイト等)
- ・ 各種学習相談(企画、講師紹介、個人学習等)
- ・ みえアカデミックセミナー2008(県内全高等教育機関との連携)
- ・ まなびいすとセミナー (県民参画による先進モデル講座の開発と提供)
- ・ 三重のまなび2008(安田祥子講演会 その他セミナー)
- ・ パソコン講習(ボランティアとの協働)
- ・ 映画会(名作映画、バリアフリー映画の上映)
- ・ みえ生涯学習ネットワーク(産官学民連携)
- ・ 人材育成事業
- ・ 調査研究事業

男女共同参画センター

- ・ フレンテみえファンファーレ2008(安藤哲也さん講演会)
- ・ 男女共同参画フォーラム～みえの男女2008～
- ・ 男女共同参画強調月間ff(フォルティッシモ)事業
(フレンテまつり、県内男女共同参画センター3館&2市連携映画祭、パネル展等)
- ・ 男女共同参画を考える映画上映(映画評論家による講演)
- ・ 日本まなか共和国男女共同参画フォーラム～2008三重～
- ・ 電話相談、面接相談、専門相談(法律相談、健康相談、男性相談)
- ・ 男性講座、自己尊重・自己主張トレーニング、フレンテみえエンパワーメント・スクール
- ・ ホームページ男女共同参画ゼミ、情報誌「フレンテ」作成
- ・ 女性史の作成、男女共同参画に関する教材開発

2. 開館後の主な実施事業

特記事項

- ・ レストラン、売店営業者変更にとまなうリニューアルオープン(平成21年5月)

平成 21年度

文化会館

- ・ ベルガモ・ドニゼッティ劇場オペラ「愛の妙薬」
- ・ キエフ・バレエ「くるみ割り人形」
- ・ クリスティアン・アルミンク指揮 新日本フィルハーモニー交響楽団
- ・ 渡辺貞夫グループ2009
- ・ モスクワ放送交響楽団
- ・ 松任谷由実コンサート
- ・ 劇団四季ミュージカル
- ・ ディズニー・オン・クラシック
- ・ ニューイヤークンサート2010 ウィーン・ヨハン・シュトラウス管弦楽団
- ・ 三重県出身演奏家シリーズ 植村太郎 ヴァイオリン・リサイタル

生涯学習センター

- ・ 県内外の生涯学習に関する情報の収集と提供(情報誌、広報紙、ホームページ、携帯サイト等)
- ・ 学習相談業務(企画、講師紹介、個人学習等)
- ・ みえアカデミックセミナー2009(県内全高等教育機関との連携)
- ・ まなびいすとセミナー(県民参画による先進モデル講座の開発と提供)
- ・ 三重のまなび2009(五木寛之講演会 その他セミナー)
- ・ パソコン講習(ボランティアとの協働)
- ・ 映画会(名作映画、バリアフリー映画の上映)
- ・ みえ生涯学習ネットワーク(産官学民連携)
- ・ 人材育成事業
- ・ 次世代の文化体験活動推進事業(学社融合)

男女共同参画センター

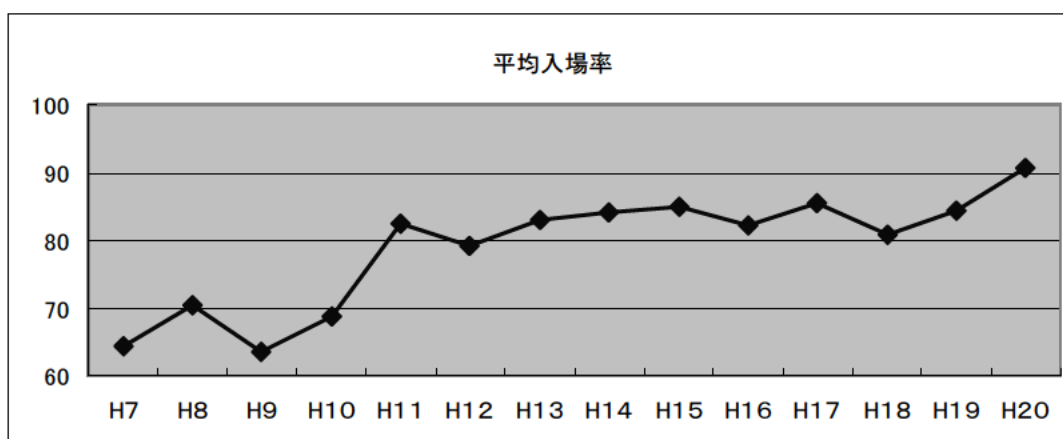
- ・ フレンテみえファンファーレ2009(堀田力さん講演会)
- ・ 男女共同参画フォーラム～みえの男女2009～
- ・ 男女共同参画強調月間ff(フォルティッシモ)事業
(フレンテまつり、県内男女共同参画センター3館&5市連携映画祭、パネル展等)
- ・ 電話相談、面接相談、専門相談(法律相談、健康相談、男性相談)
- ・ 男性講座、自己尊重・自己主張トレーニング、フレンテみえエンパワーメント・スクール
- ・ ホームページ、男女共同参画ゼミ、情報誌「フレンテ」作成
- ・ 女性史の発刊、発刊記念イベント
- ・ 男女共同参画に関する教材開発、県内の男女共同参画の状況調査
- ・ 15周年記念企画パネル展

3. 施設の利用状況

文化会館自主事業(ホール部門)平均入場率の推移

(単位：%)

7年度	8年度	9年度	10年度	11年度	12年度	13年度	14年度	15年度	16年度	17年度
64.3	70.4	63.6	68.9	82.5	79.3	83.0	84.0	85.0	82.3	85.6
18年度	19年度	20年度								
80.7	84.3	90.6								



3. 施設の利用状況

施設の利用者数

(平成21年3月末現在 単位：人)

施設名	7年度	8年度	9年度	10年度	11年度	12年度	13年度	14年度	15年度	16年度	17年度	18年度
文化	438,095	467,921	439,069	469,957	438,230	459,907	397,656	455,142	509,169	449,521	481,097	488,565
生涯	72,050	87,422	81,068	78,827	67,553	57,448	54,694	44,386	49,187	59,695	59,660	62,340
男女	115,720	119,395	85,562	123,166	138,140	100,467	90,248	95,380	103,803	101,213	100,370	115,097
図書館	607,676	487,881	475,185	465,272	489,968	456,258	424,466	399,037	411,314	402,802	389,517	373,169
合計	1,233,541	1,162,619	1,080,884	1,137,222	1,133,891	1,074,080	967,064	993,945	1,073,473	1,013,231	1,030,644	1,039,171

施設名	19年度	20年度	累計
文化	470,822	479,503	6,444,654 43.2%
生涯	58,636	59,232	892,198 6.0%
男女	118,397	111,863	1,518,821 10.2%
図書館	347,913	345,187	6,075,645 40.7%
合計	995,768	995,785	14,931,318 100.0%

※平成20年度1月～3月 ホール改修工事あり

3. 施設の利用状況

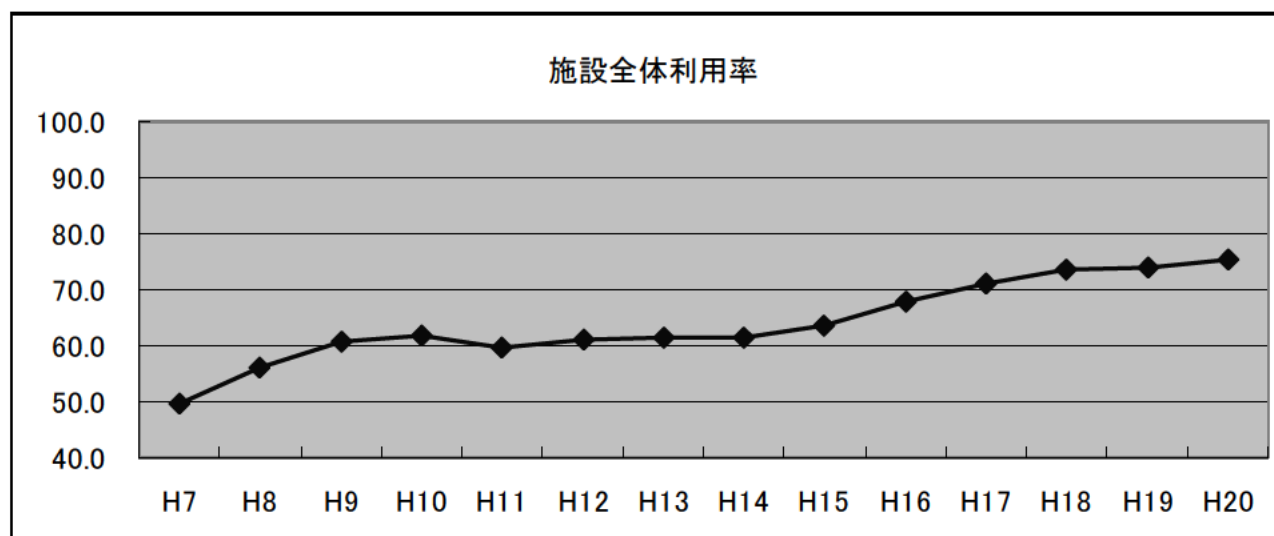
施設の利用率

(平成21年3月末現在 単位：%)

施設名	7年度	8年度	9年度	10年度	11年度	12年度	13年度	14年度	15年度	16年度	17年度
大ホール	49.0	58.4	68.8	60.1	57.6	67.5	63.4	62.2	62.1	61.2	66.2
中ホール	72.1	61.2	62.3	63.5	65.0	60.2	63.0	62.9	64.1	68.5	64.3
小ホール	66.2	61.2	65.6	65.1	64.4	68.2	72.1	69.1	66.0	65.0	72.8
多目的ホール	73.1	71.0	66.2	67.1	62.5	69.8	65.9	67.4	69.6	73.1	74.0
ホール平均	65.1	63.0	65.7	64.0	62.4	66.4	66.1	65.4	65.5	66.9	69.3
施設全体平均	49.7	56.2	60.8	61.9	59.6	61.1	61.5	61.4	63.7	67.7	71.0

施設名	18年度	19年度	20年度
大ホール	70.1	69.5	64.4
中ホール	68.8	53.2	65.5
小ホール	71.8	76.3	80.5
多目的ホール	75.3	74.0	66.2
ホール平均	71.5	72.9	69.1
施設全体平均	73.7	73.8	75.2

※平成20年度1月～3月 ホール改修工事あり



3. 施設の利用状況

特記事項

- ・ 貸館に伴うトラブルを未然に防ぐため、「ホール相談日」を設定(6年度から)
- ・ 文化団体等の要望に応え、大ホールの使用形態に「一部使用」を新設
(1階1,171席を全部使用の約62%の料金で使用できる)(8年度から)
- ・ 貸館業務の一元化(施設利用サービス室の設置)(12年度から)
- ・ 附属設備使用料を改定(13年度から)
- ・ 会議室等の予約受付期間を拡大(15年度から)
- ・ 指定管理者制度導入に伴い、利用料金制に移行(16年10月から)
- ・ 値下げ、割引プラン、広場単独の貸出を開始(16年10月から)
- ・ 利用料金の支払い方法を拡大し、支払期限を延長(16年10月から)
- ・ 施設の延長料金を1時間単位から30分単位に変更(16年10月から)
- ・ 看板作成、データ受信・プリントなどの新サービスを開始(17年10月から)
- ・ 貸館予約受付時間の拡大(19年4月から)
- ・ リハーサル室の夜間延長サービス、無線LANサービスを開始(19年5月から)
- ・ クレジットカード決済導入(19年10月から)
- ・ 施設のインターネット予約トライアル実施(21年1月)
- ・ 無線LANサービスの拡充(21年3月)
- ・ ホール、レセプションルーム併用割引(21年4月)
- ・ 附属設備利用料等のセット料金化(21年4月)
- ・ ドラムセット・アンプの貸出し開始(21年4月)

4. 予算関連事項等

4. 予算関連事項等(財団法人三重県文化振興事業団)

予算・決算 (収入)

(単位：千円)

科目	13年度 決算額	14年度 決算額	15年度 決算額	16年度 決算額	17年度 決算額	18年度 決算額	19年度 決算額	20年度 決算額	前年度	21年度 予算額
									対比	
基本財産利息	51,377	39,162	34,384	16,777	15,503	16,255	16,669	20,335	122.0%	19,302
受託事業費 合計	938,183	946,235	907,681	1,009,113	896,025	900,203	848,179	841,186	99.2%	833,651
文化会館 管理運営費	632,597	638,081	616,071	590,954	544,347	544,553	505,490	495,412	98.0%	496,758
生涯学習センター 管理運営費	81,651	81,751	85,487	90,931	99,958	100,216	92,830	90,980	98.0%	91,228
男女共同参画 センター管理運営費	80,929	82,040	81,194	86,146	82,246	82,318	76,380	74,860	98.0%	75,064
図書館 管理費運営費	67,166	66,169	64,918	64,321	64,321	62,664	64,319	60,508	94.1%	60,884
管理運営費合計	862,343	868,041	847,670	832,352	790,872	789,751	739,019	721,760	97.7%	723,934
文化会館事業費	15,276	16,950	15,420	138,245	76,228	80,728	80,000	86,000	107.5%	81,500
生涯学習センター 事業費	45,083	40,201	26,479	18,554	18,554	19,308	18,550	22,026	118.7%	17,117
男女共同参画 センター事業費	15,481	21,043	18,112	19,962	10,371	10,416	10,610	11,400	107.4%	11,100
事業費合計	75,840	78,194	60,011	176,761	105,153	110,452	109,160	119,426	109.4%	109,717
文化事業補助金	74,307	97,723	70,422	0	0	0	0	0	-	0
会費収入	8,654	9,151	9,833	10,045	8,722	9,829	9,648	9,754	101.1%	9,000
事業収入	146,200	187,116	139,318	168,681	125,516	96,019	107,076	141,473	132.1%	120,466
負担金収入	272	722	2,790	1,561	1,997	2,765	3,873	2,136	55.2%	2,100
寄付金収入	18,950	18,999	13,501	20,550	23,900	21,348	19,800	25,553	129.1%	28,920
貸館収入	-	-	-	60,362	140,795	151,251	149,324	146,021	97.8%	145,500
建物使用料等収入	-	-	-	6,375	13,442	13,467	14,268	13,547	94.9%	13,440
サービス料収入	-	-	-	-	1,160	3,103	3,163	3,132	99.0%	3,000
グッズ販売収入	-	-	-	-	-	1,131	446	331	74.2%	3,300
雑収入	1,211	1,034	1,258	969	1,126	2,943	2,240	7,646	341.3%	2,295
特定預金取崩収入	2,246	1,348	643	1,464	1,925	5,614	1,267	719	56.7%	0
繰入金収入	-	-	-	-	10,000	10,000	15,000	0	0.0%	0
合計	1,241,400	1,301,490	1,179,830	1,295,897	1,240,111	1,233,928	1,190,953	1,211,833	98.2%	1,180,974

4. 予算関連事項等

予算・決算（支出）

（単位：千円）

科目	13年度 決算額	14年度 決算額	15年度 決算額	16年度 決算額	17年度 決算額	18年度 決算額	19年度 決算額	20年度 決算額	前年度	21年度 予算額	
									対比		
管理費	文化会館	683,549	672,699	644,258	665,957	660,329	668,564	640,520	656,222	102.5%	633,002
	生涯学習 センター	81,651	81,751	85,487	96,595	112,609	104,156	94,288	99,596	105.6%	98,830
	男女共同 参画センター	80,929	84,331	84,075	96,649	93,506	102,633	96,901	99,763	103.0%	96,350
	図書館	67,166	66,169	64,918	64,321	64,321	62,664	64,319	60,507	94.1%	60,884
	管理費合計	913,295	904,950	878,738	923,522	930,765	938,017	896,028	916,088	102.2%	889,066
事業費	文化会館 ※1	263,387	329,939	248,495	304,034	218,712	201,980	193,280	234,140	121.1%	255,644
	生涯学習 センター	45,355	40,923	29,269	19,564	17,416	18,324	17,657	16,658	94.3%	19,087
	男女共同 参画センター	15,481	21,043	18,112	20,513	9,743	10,947	12,198	11,991	98.3%	11,400
	事業費合計	324,223	391,905	295,876	344,111	245,871	231,251	223,135	262,789	117.8%	286,131
特定預金支出	3,882	4,636	5,217	5,397	7,278	4,900	7,698	8,573	111.4%	10,777	
繰入金支出	-	-	-	-	10,000	10,000	15,000	0	0.0%	0	
合計	1,241,400	1,301,491	1,179,831	1,273,030	1,193,914	1,184,168	1,141,861	1,187,450	104.0%	1,185,974	

※1 グレードアップ事業費、文化育成事業費、PR事業費、友の会事業費を含む