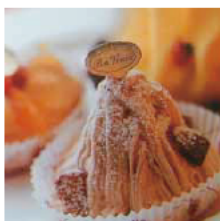


## 美術館 発見記

①



### ミュゼ ボン・ヴィヴァン レストラン「Musée Bon Vivant」

展覧会やコレクション展示で素晴らしい作品たちに出会うだけでなく、新しい三重県立美術館では様々な喜びを発見していただけます。

その一つがレストラン「Musée Bon Vivant」です。伊勢神宮外宮前に店を構えて20年のフランス料理専門店「ボン・ヴィヴァン」が、ここ、津市大谷町に登場です。

肩肘を張らない、でもちょっとわずらわしい日常を忘れさせてくれるような場を目指し、目にも舌にも満足な料理と、心のこもったサービスを目指してまいります準備中です。

メニューは海と山に恵まれた三重県の特産品を贅沢に生かし、「伊賀豚のローストとリエット黒胡麻風味、野菜のマリネ添え」や「松阪牛ハッシュドビーフ、バターライス」などを予定しています。また、とくにケーキには力をいれ、専門のパティシエが作った、繊細な味わいをお楽しみいただけます。

フランス産ワイン、チーズも取り揃え、ちょっとすました席にもびったりです。

ぜひ、一度足をお運びいただき、素敵な時間をお過ごしください。(ly)

## 三重県立美術館友の会へのお誘い

友の会は三重県立美術館を支える団体として活動しています。ご入会いただいた方には、三重県立美術館の様々な情報をお届けします。鑑賞旅行、美術講演会、ミュージアム・コンサート、懇談会など、会員同士の楽しい交流や美術の教養を深める催しに参加できます。

### ◎年会費

一般会員 3000円 入会金 500円  
ヘア会員 5000円 入会金 1000円

### ◎特典

会員鑑賞券2枚配布 会員証にて観覧料半額  
友の会だより、友の会ニュース、かわら版配布  
レストラン、カタログ購入などに割引があります

お問い合わせは Tel. 059-227-2232  
三重県立美術館友の会事務局まで

## 財団法人 三重県立美術館協会の 賛助会員へのお誘い

1982年美術館の開設にあわせ、館の事業を補うため、主として企業・団体の出捐を受け設立しました。以来20年余り、調査・研究事業補助、カタログなどの美術資料の作成頒布、鑑賞団体への援助など、美術館活動の活性化のため協力してまいりました。協会の主旨にご賛同いただき、賛助会員へのご加入をお願いします。

### ◎会費

年間一口 個人25000円 法人50000円

### ◎特典

展覧会ならびにレセプションへの招待  
各展覧会毎のカタログ贈呈  
美術館ニュース等活動についての情報提供

お問い合わせは Tel. 059-227-2232  
三重県立美術館協会事務局まで