

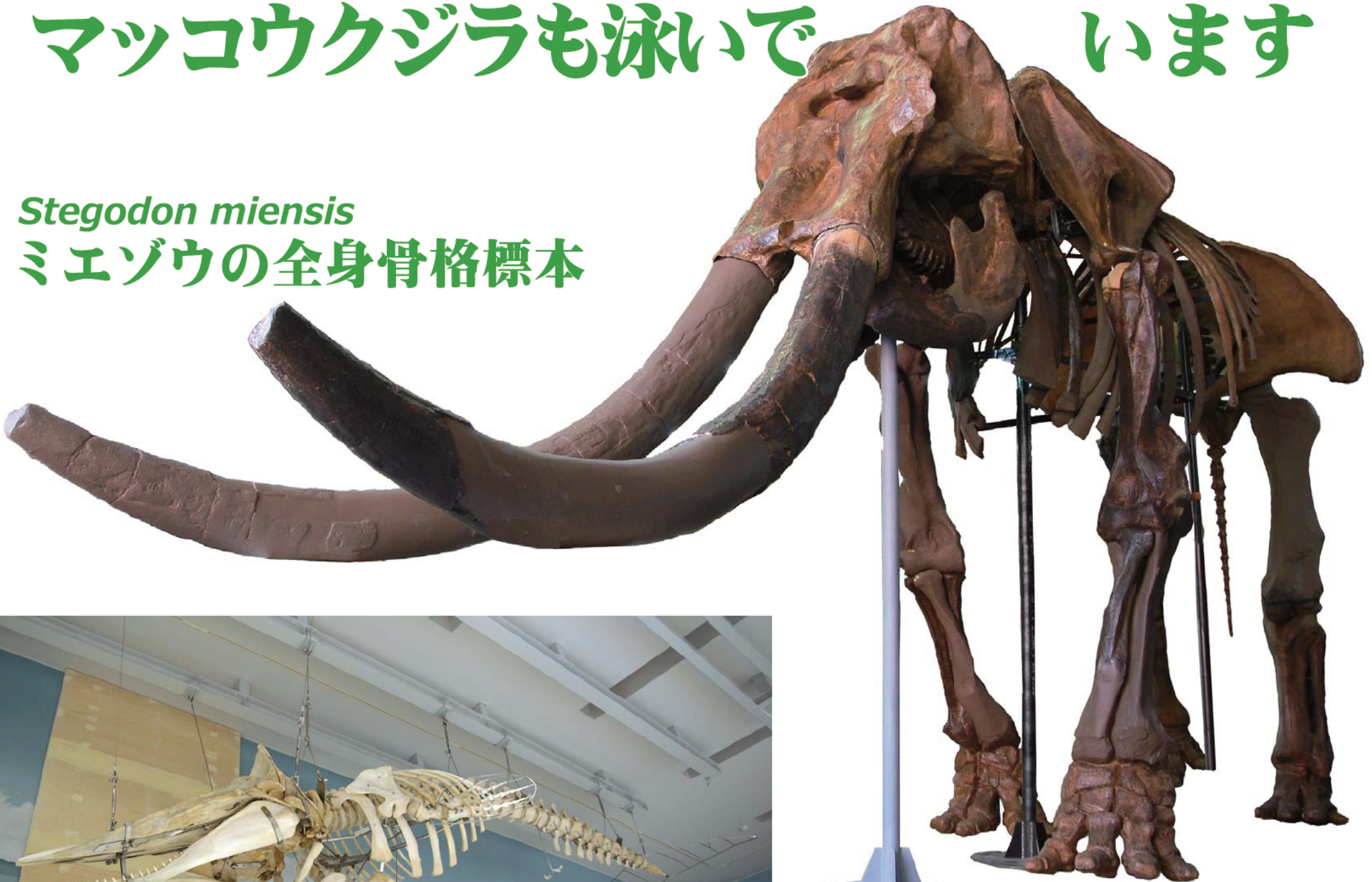
開館まであと100日

みえむ

ミエゾウがMieMuにやってきました！ マッコウクジラも泳いでいます

Stegodon miensis

ミエゾウの全身骨格標本



マッコウクジラの全身骨格標本

新しい県立博物館である三重県総合博物館(MieMu(みえむ))の開館までいよいよ100日となりました。現在、館内では展示工事が急ピッチで行われています。

また、基本展示室の東紀州・熊野灘の自然を紹介するコーナーにはマッコウクジラの全身骨格標本も12月13日に設置されました。骨格標本の全長は8メートル、高さ1.3メートル、重さは約200キロです。大きく迫力のある展示にご期待ください。

明日を生み出す力

MieMu

みえむ

三重県総合博物館
MieMu: Mie Prefectural Museum, Japan

平成26年4月19日 津市にOPEN!!

三重県総合博物館 MieMu | みえむ

三重県総合博物館は、三重への理解と愛着を深め、
夢や希望あふれる未来を拓くきっかけを得られる博物館です。

基本展示室



三重の自然と歴史・文化がもつ
素晴らしさがよく分かる展示室

三重の実物図鑑



“実物”をまるで図鑑をめくるように手軽に閲覧できる展示室

子ども体験展示室



訪れた子供たちが「遊ぶ・楽しむ」を通して、
博物館の楽しさや三重のすばらしさを
知るきっかけとなる展示室

【利用情報】

■開館時間

- ・展示エリア
[火～金] 9～17時 ※例えば、ゴールデンウィークや夏休み期間等の多客時は開館時間を延長するなど、柔軟に対応予定
- [土、日、祝] 9～19時
- ・エントランスエリア、交流創造エリアなど、来館者の活動エリア
[休館日を除く全日] 9～19時

■休館日

- ・月曜日（祝日の場合は翌日）
- ・年末年始（12月29日～1月3日）
- ・別途定める日（特別休館日：くん蒸期間中など）

観覧料

三重の実物図鑑や子ども体験展示室などの交流創造エリアは無料でご利用いただけます。

	基本展示室	観覧料	団体 (20名以上)	年間 パスポート券
当 日 券	一般	500円	400円	1,600円
	学生（大学、 各種専門学校等）	300円	240円	1,000円
	高校生以下	無料	無料	設定なし

※企画展はそのつど観覧料を定めます。

三重県総合博物館

MieMu: Mie Prefectural Museum, Japan

ご意見や
お問い合わせは
こちらまで

三重県環境生活部 新博物館整備推進プロジェクトチーム

〒514-0061 三重県津市一身田上津部田3060
(三重県総合文化センター向かい)

tel 059-228-2283 fax 059-229-8310

mail MieMu@pref.mie.jp

ホームページ <http://www.bunka.pref.mie.lg.jp/MieMu/>

ツイッター https://twitter.com/mie_pref_museum

フェイスブック <https://www.facebook.com/mie.pref.museum>

「MieMu/ みえむ」は公募 1061 点のなかから決まった三重県総合博物館の愛称です。
「三重」の「ミュージアム」を意味するとともに未来に託す三重の夢を表しています。

