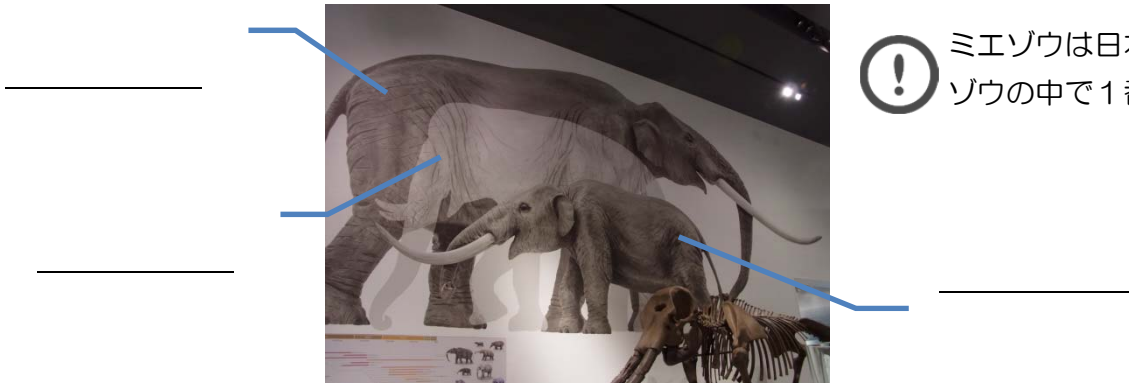


みえ 三重をまるごと学ぼう！ MieMu ワークシート【チャレンジ】

年 組 名 前

①ゾウが3頭いるよ！それぞれの名前を書いてみよう。



❗ ミエゾウは日本で見つかったゾウの中で1番大きいよ

②セミの鳴き声をくらべてみよう！
みの回りでよく聞くのはどれかな？
よく聞くセミにまるをつけてよう。

高いところ
(すずしいところ)



エゾゼミ



エゾハルゼミ



ミンミンゼミ



ヒグラシ



クマゼミ



アブラゼミ



ツクツクホウシ



ニイニイゼミ

低いところ
(あついところ)

③海にもぐってアワビなどをとる
あま海女さんたちは、どんなどうぐをつかうのかな？
えものをとるどうぐ

どうぐの名前



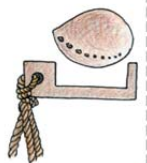
とったえものを入れるどうぐ

どうぐの名前



アワビの大きさをはかるどうぐ

どうぐの名前



④三重県の南の海の近くでは、なみにのって海をたびするタネがあるよ。
 にている特徴があるけど何だろう？ あてはまるほうに○をつけよう。



ハマボウ



ハマナツメ



ハマユウ

コルクみたいに（ かたくて ・ やわらかくて ）水に（ うく ・ うかない ）

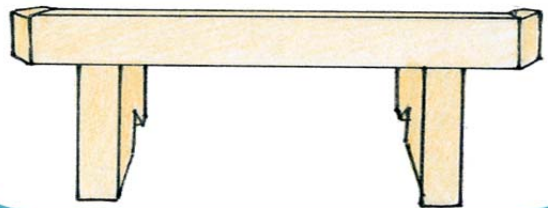
⑤伊勢神宮に行く道は右？左？
 やじるしに○をつけよう。



左

右

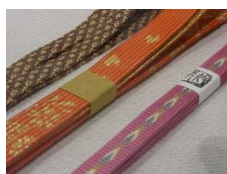
⑥伊勢神宮に行ったあとはごうかなごちそうが出てきたよ！
 1番食べてみたいメニューを 絵にかいてみよう。



⑦三重にはむかしからつたわる手作りのものがたくさんあるよ！
 線でむすんでみよう。



☆
 いが
 伊賀くみひも



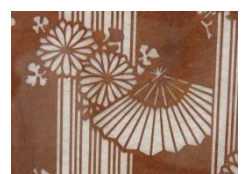
☆
 ばんこやき
 四日市萬古焼



☆
 すすかすみ
 鈴鹿墨



☆
 いせかたがみ
 伊勢型紙



☆
 いがやき
 伊賀焼