

学習交流スペースの検討状況について

1 過去の懇話会における主なご意見

- ・ レファレンスカウンターに学芸員が常駐することは良いこと。一方で心配なのが学習交流スペースであり、動きや活気があるイメージがしない。
- ・ 人がいないデッドスペースにならないようにしてほしい。
- ・ 利用する人が少ない感じがする。レイアウトや動線に工夫が必要。
- ・ 動線が繋がらない印象を受ける。
- ・ 色々なコーナーがあり、書架で区切られて見晴らしが良くない印象を受ける。公園のような何でもできる空間にしてもよいのではないか。仙台のメディアテークでは、ガラス張りにして外から何をしているか見えるようにしている。
- ・ レファレンスカウンターは、受付に1人ぽつんと座っている、というケースが多いので、運営について工夫が必要。

2 これまでの検討状況（詳細は次頁以降を参照）

（これまでのコンセプト）

- ・ 路地裏を散歩するように本棚の間へ人が入り込みながら、自分の好きな本を見つけ出すことを意図



- ・ その一方で、導線が断ち切れ、背の高い本棚によって視線が遮られる

（変更のポイント）

- ・ 今回の検討によって、より気軽に立ち寄れるような憩いの空間として学習交流スペースを位置づけ、円卓を中心とした放射状のレイアウトに変更



- ・ エントランス側や、企画展示室出口からも本棚に沿って、自然に人の流れができる
- ・ 本の冊数は減らさずに、棚の高さを低く抑えることができる
- ・ ワークショップスペースやミュージアムフィールドも望むことができ、常に館内にぎわいを感じられる空間となる

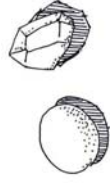
（具体的な変更点）

- ・ 本棚の高さを低くし、視界の開放感を確保
- ・ 導線が細かく分かれるレイアウトから、円卓を囲み人が集まりやすいものへ変更
- ・ 大きな机を中心に置き、個人でもゆっくりとくつろげる空間に

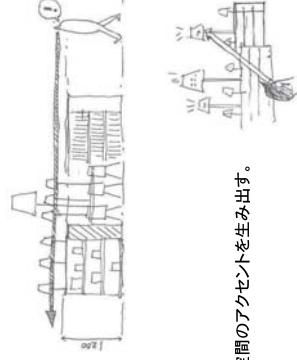
※ 運用方針については、今後詳細な検討を進めます。

流れを生み出す石のようなまるみのある形

川の流れによって削り取られしまった石は角がとれて、手触りの良い形状になります。その作用と形から着想を得て、流れに沿った配置によって動線を作り、仕器の角をとって、人の流れを生み出します。



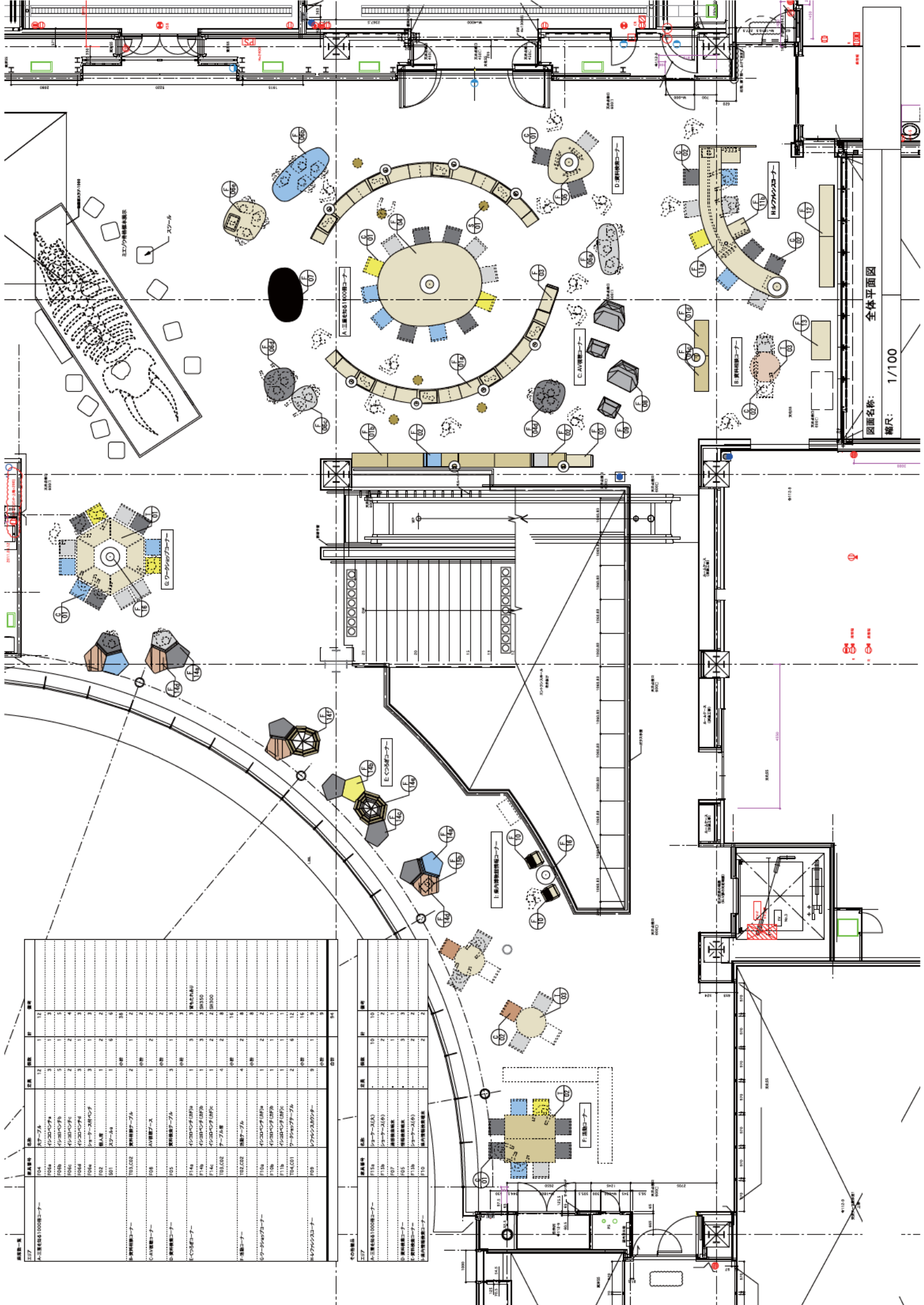
1.形
川の中の石ころのような形状の仕器で人の流れを作る。



2.視線
本棚の高さを低くおさえることで見通しの良い空間を生み出す。

3.サイン
低く抑えた本棚より高めに設定したサインによって、わかりやすさと空間のアクセントを生み出す。





図面名称: 全体平面図
縮尺: 1/1100

家具品名	品名	数量	単位	備注
A: 三連座席100席用コーナー	F107	11	席	
	F108	3	席	
	F109	2	席	
	F110	2	席	
	F111	2	席	
	F112	2	席	
	F113	2	席	
	F114	2	席	
	F115	2	席	
	F116	2	席	
B: 資料用コーナー	F117	1	席	
	F118	1	席	
	F119	1	席	
	F120	1	席	
	F121	1	席	
	F122	1	席	
	F123	1	席	
	F124	1	席	
	F125	1	席	
	F126	1	席	
C: AV視聴コーナー	F127	1	席	
	F128	1	席	
	F129	1	席	
	F130	1	席	
	F131	1	席	
	F132	1	席	
	F133	1	席	
	F134	1	席	
	F135	1	席	
	F136	1	席	
D: 資料用コーナー	F137	1	席	
	F138	1	席	
	F139	1	席	
	F140	1	席	
	F141	1	席	
	F142	1	席	
	F143	1	席	
	F144	1	席	
	F145	1	席	
	F146	1	席	
E: 3人用デスクコーナー	F147	1	席	
	F148	1	席	
	F149	1	席	
	F150	1	席	
	F151	1	席	
	F152	1	席	
	F153	1	席	
	F154	1	席	
	F155	1	席	
	F156	1	席	
F: 会議用コーナー	F157	1	席	
	F158	1	席	
	F159	1	席	
	F160	1	席	
	F161	1	席	
	F162	1	席	
	F163	1	席	
	F164	1	席	
	F165	1	席	
	F166	1	席	

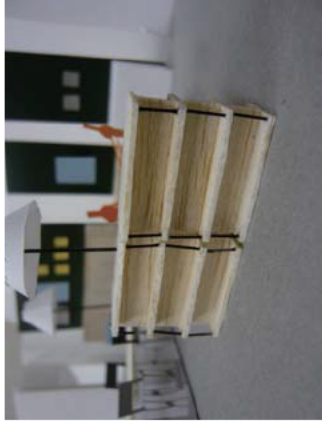
家具品名	品名	数量	単位	備注
A: 三連座席100席用コーナー	F107	11	席	
	F108	3	席	
	F109	2	席	
	F110	2	席	
	F111	2	席	
B: 資料用コーナー	F117	1	席	
	F118	1	席	
	F119	1	席	
	F120	1	席	
	F121	1	席	
C: AV視聴コーナー	F127	1	席	
	F128	1	席	
	F129	1	席	
	F130	1	席	
	F131	1	席	
D: 資料用コーナー	F137	1	席	
	F138	1	席	
	F139	1	席	
	F140	1	席	
	F141	1	席	
E: 3人用デスクコーナー	F147	1	席	
	F148	1	席	
	F149	1	席	
	F150	1	席	
	F151	1	席	
F: 会議用コーナー	F157	1	席	
	F158	1	席	
	F159	1	席	
	F160	1	席	
	F161	1	席	



F01a_円弧本棚(外側),F15_ショーケース



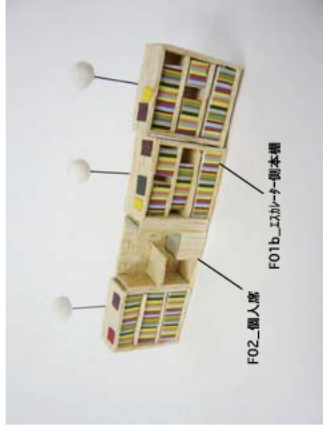
F01a_円弧テーブル(内側),F15_ショーケース



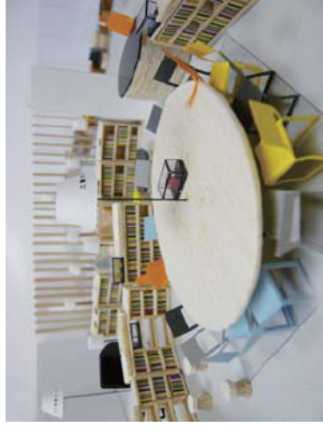
F01c,F01d_資料相談コーナー本棚(外側)



F01c,F01d_資料相談コーナー本棚(内側)



F01b_エスカレーター側本棚,F02_個人席



F04_大テーブル



F05_資料検索テーブル



F06_イシコロベンチ



F07_連想検索端末



F08_AVブース



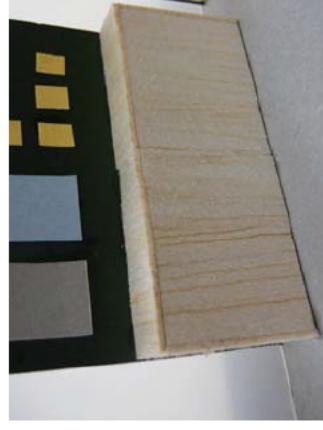
F09_モニター台



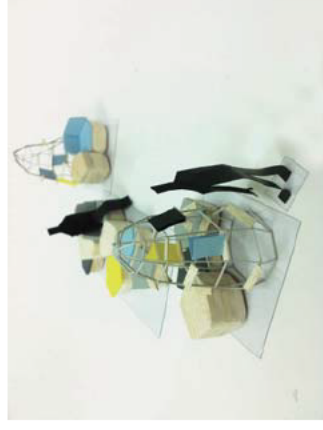
F10_県内資料検索端末



F11_レファレンスカウンター



F12_作業台



F13_イシコロベンチ(カド),F14_イシコロ棚



F16_照明サイン